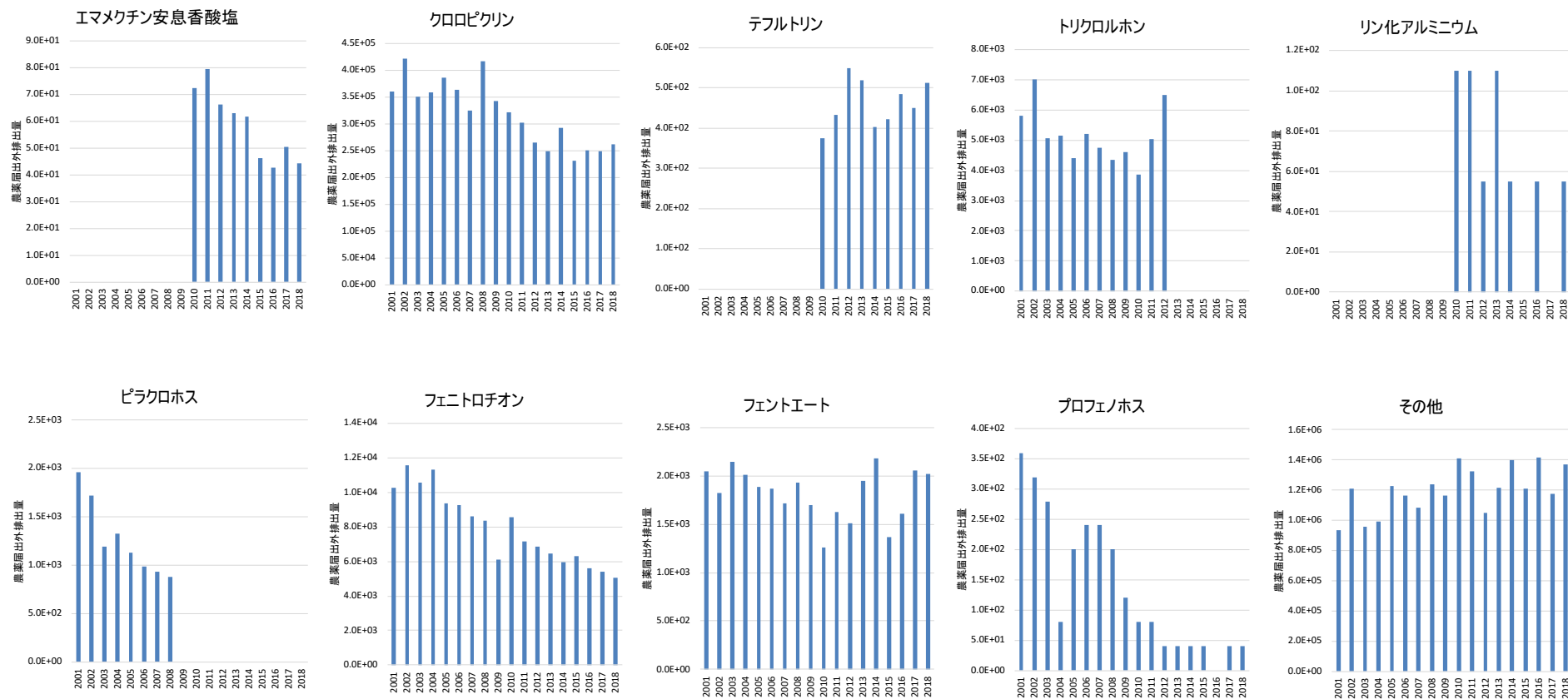


# 農薬排出量 (kg / 年) 推移

## 45.宮崎県



各年度の排出量は、令和2年7月時点の環境省PRTRインフォメーション広場公開の”農薬に係る適用対象別・対象物質別の届出外排出量推計結果”を使用しました。水生生物毒性重み付け使用量の大きい農薬を単独で示し、それ以外はその他に集約して図示しました。

著作権：エコケミストリー研究会/（有）環境資源システム総合研究所