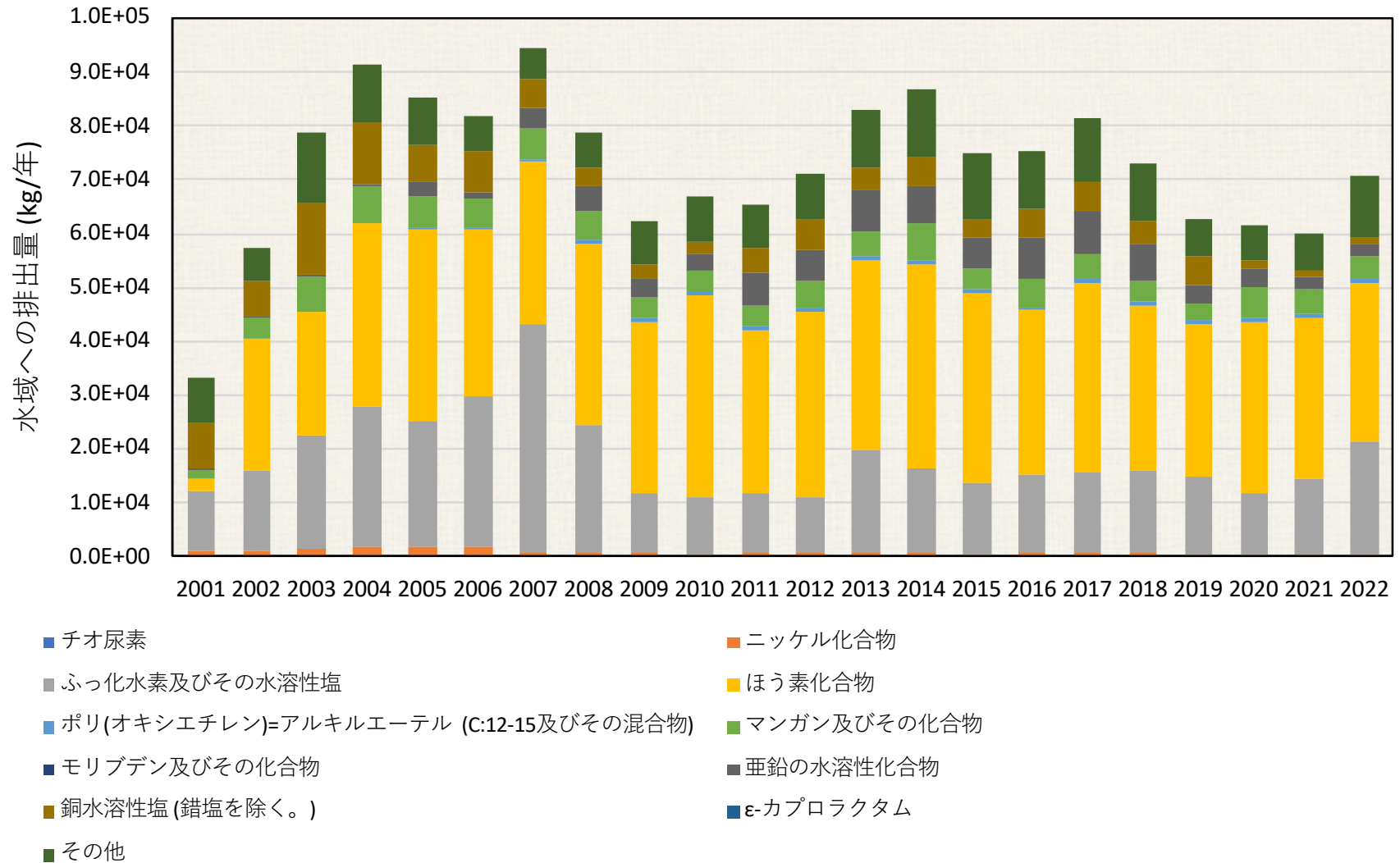


水域への排出量推移 (kg / 年) (1/7)

44.大分県

水域への排出量推移(届出排出量の上位10物質とそれ以外)

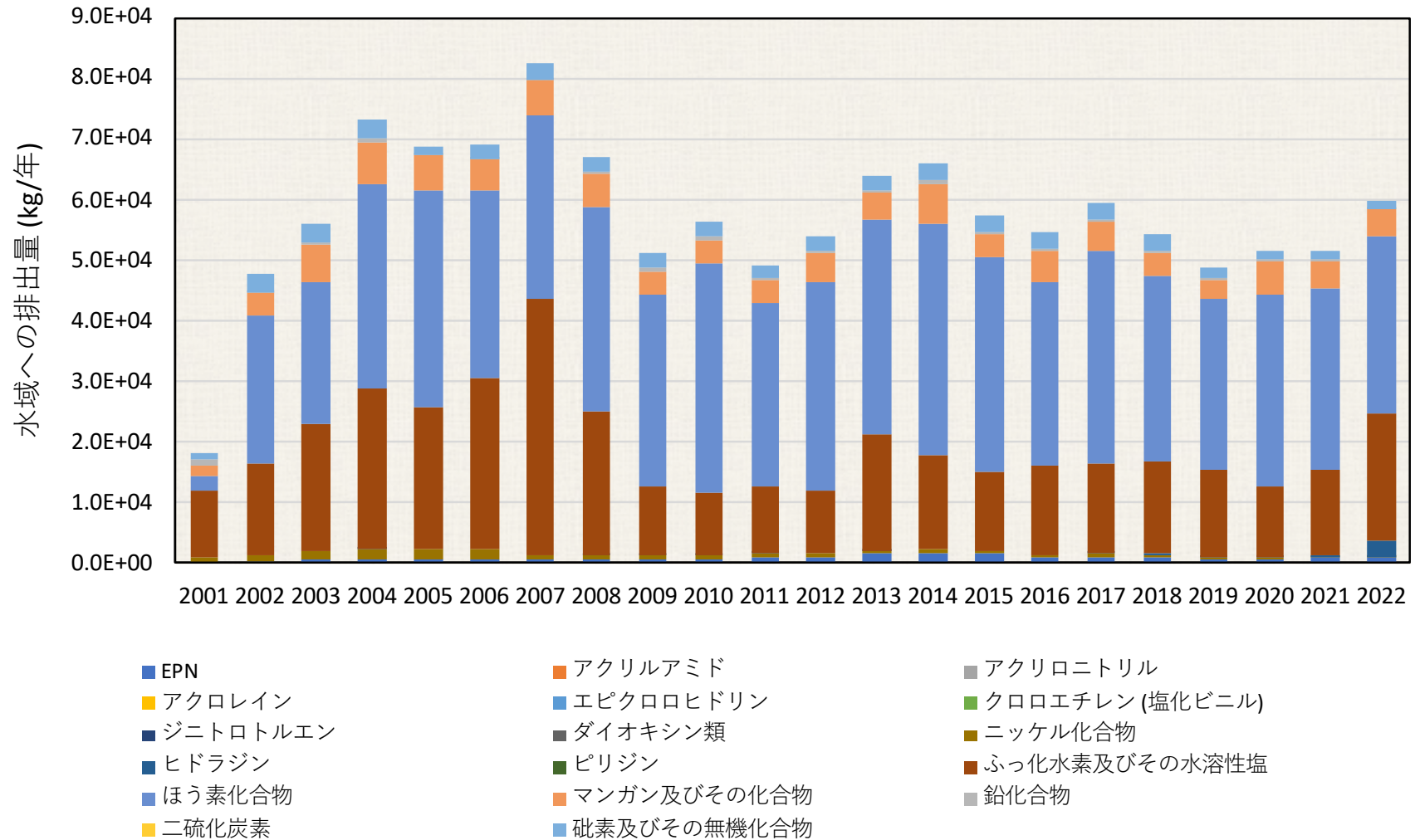


各年度の排出量は、環境省PRTRインフォメーション広場公開の“都道府県別の届出排出量・移動量”を使用しました。水域への排出量の大きい対象物質を単独で示し、それ以外はその他に集約して図示しました。

水域への排出量推移 (kg / 年) (2/7)

44.大分県

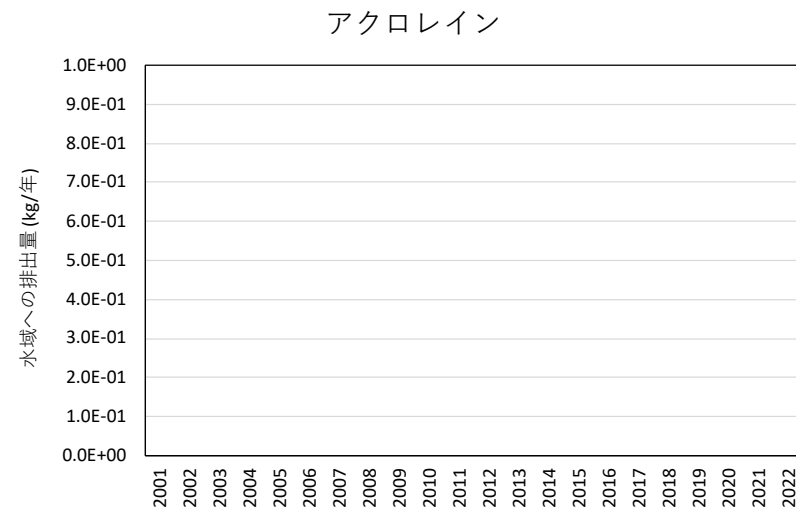
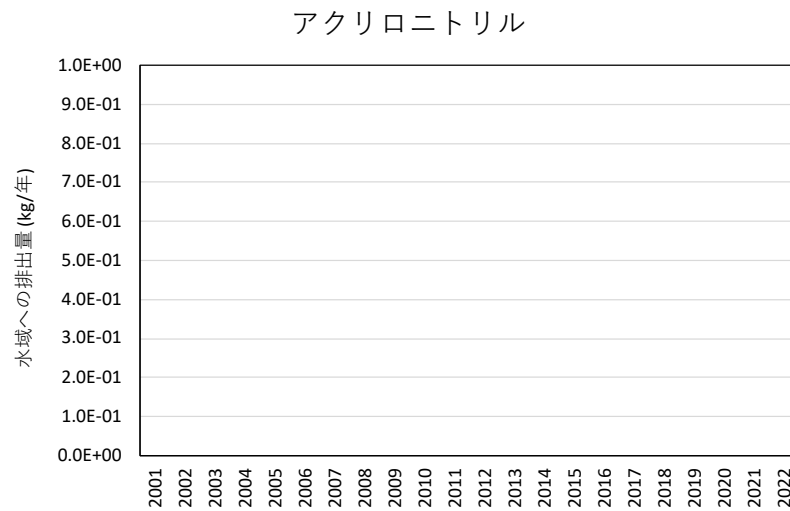
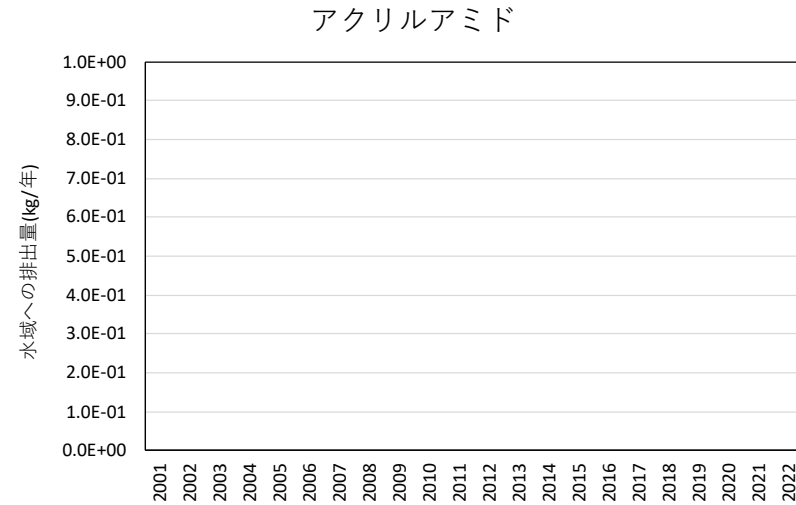
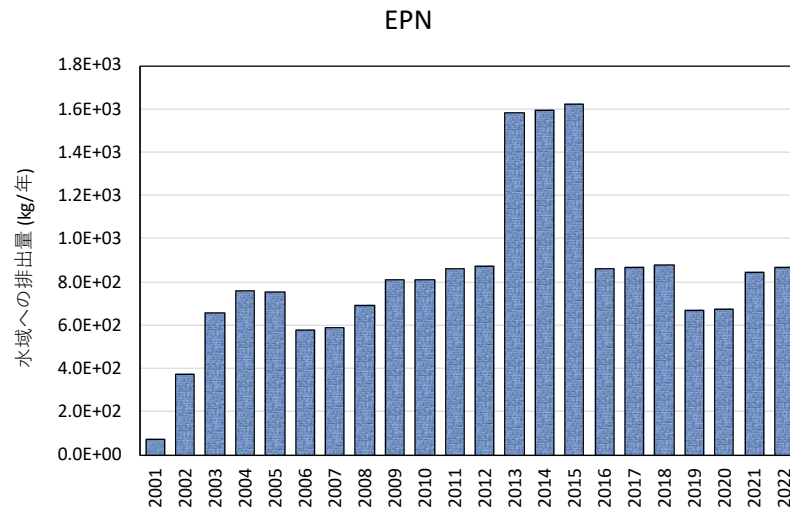
水域への排出量推移(ヒト重み付け排出量の大きい物質)



各年度の排出量は、環境省PRTRインフォメーション広場公開の“都道府県別の届出排出量・移動量”を使用しました。水域ヒト毒性重み付け排出量の大きい対象物質を単独で示し、それ以外はその他に集約して図示しました。

水域への排出量推移 (kg / 年) (3/7)

44.大分県

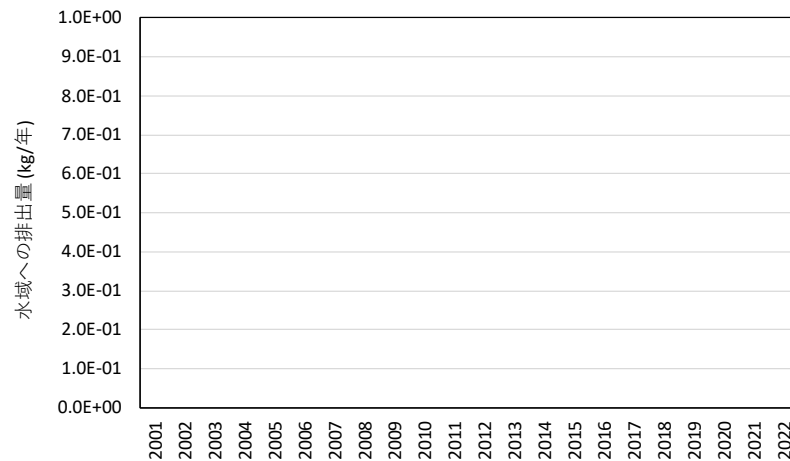


各年度の排出量は、環境省PRTRインフォメーション広場公開の“都道府県別の届出排出量・移動量”を使用しました。水域ヒト毒性重み付け排出量の大きい対象物質を単独で示し、それ以外はその他に集約して図示しました。

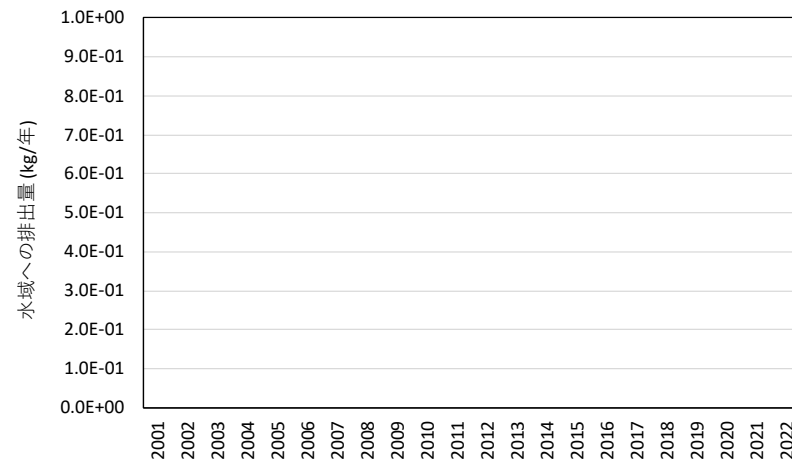
水域への排出量推移 (kg / 年) (4/7)

44.大分県

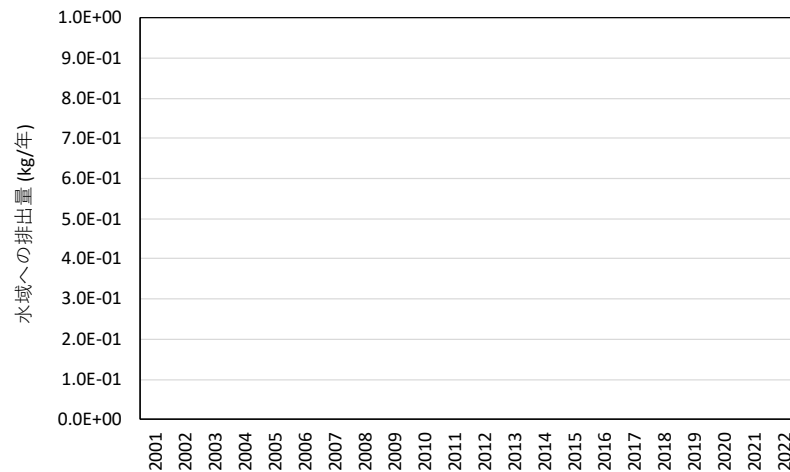
エピクロロヒドリン



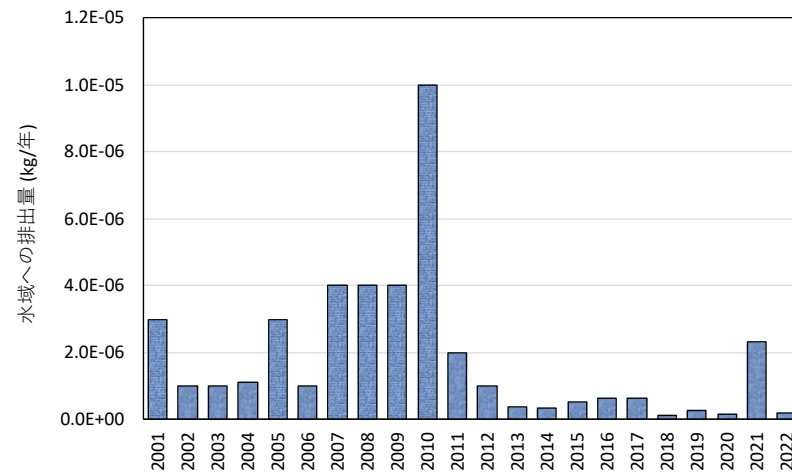
クロロエチレン (塩化ビニル)



ジニトロトルエン



ダイオキシン類

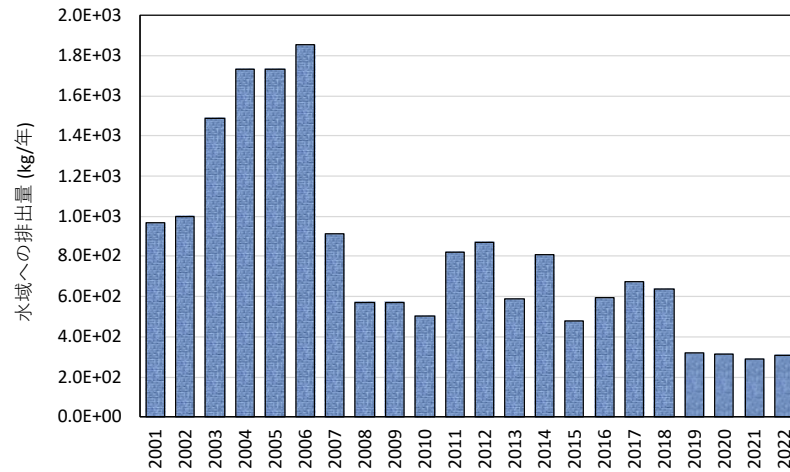


各年度の排出量は、環境省PRTRインフォメーション広場公開の“都道府県別の届出排出量・移動量”を使用しました。水域ヒト毒性重み付け排出量の大きい対象物質を単独で示し、それ以外はその他に集約して図示しました。

水域への排出量推移 (kg / 年) (5/7)

44.大分県

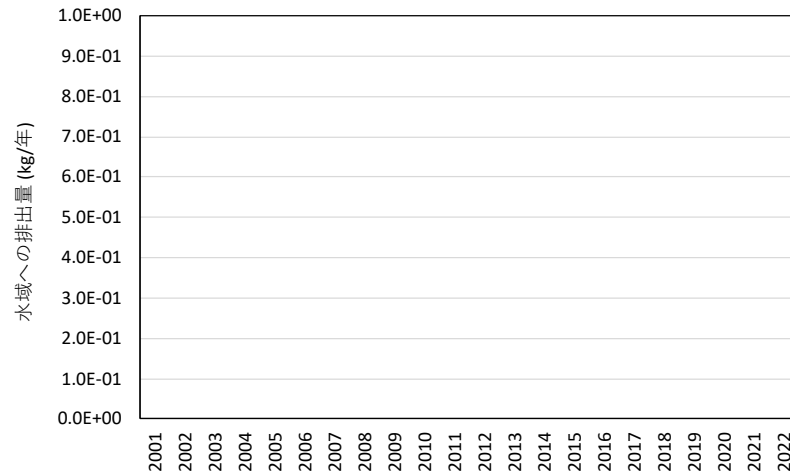
ニッケル化合物



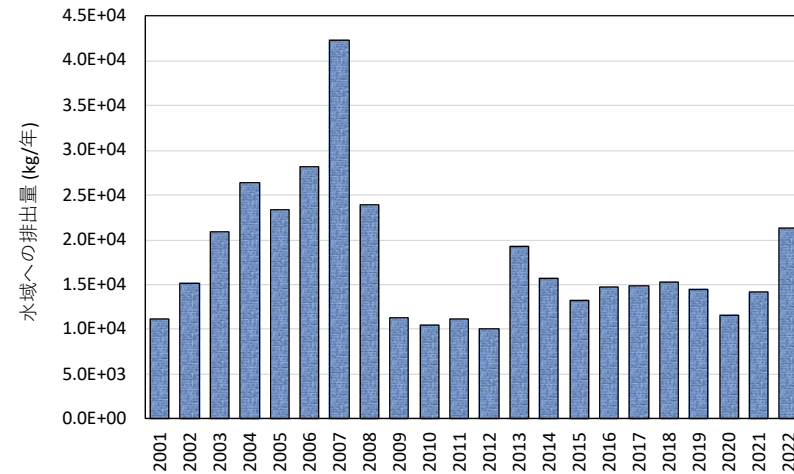
ヒドラジン



ピリジン



ふっ化水素及びその水溶性塩

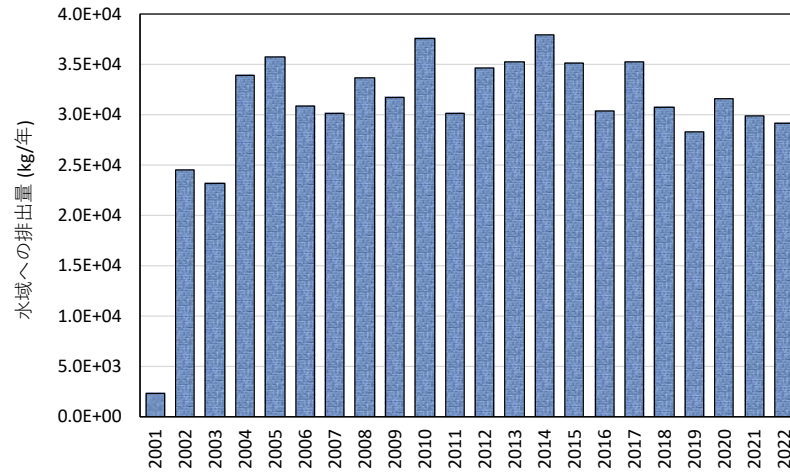


各年度の排出量は、環境省PRTRインフォメーション広場公開の“都道府県別の届出排出量・移動量”を使用しました。水域ヒト毒性重み付け排出量の大きい対象物質を単独で示し、それ以外はその他に集約して図示しました。

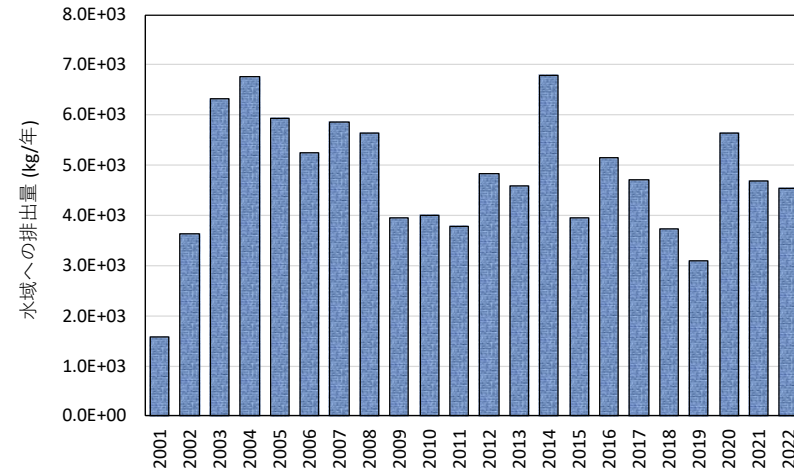
水域への排出量推移 (kg / 年) (6/7)

44.大分県

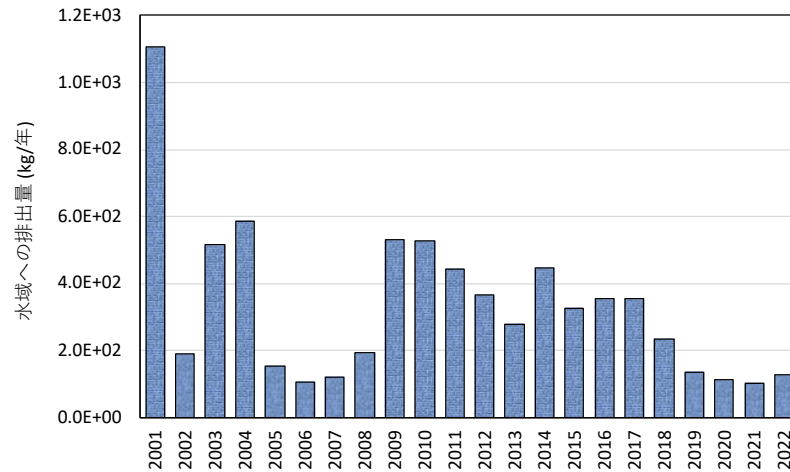
ほう素化合物



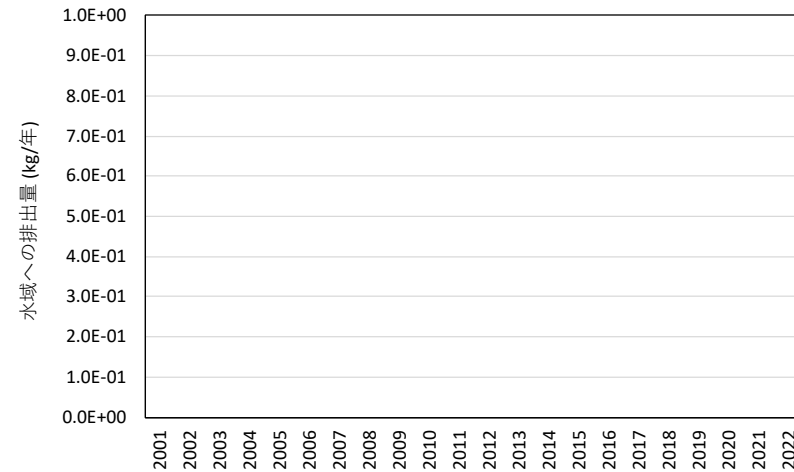
マンガン及びその化合物



鉛化合物



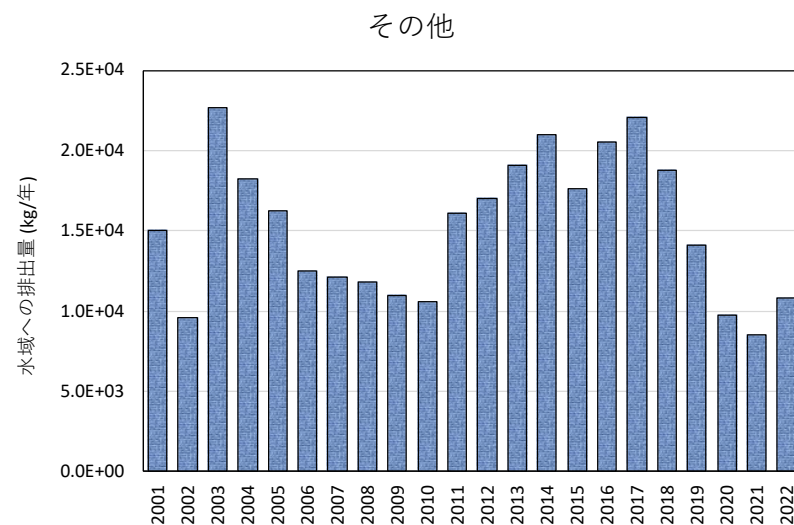
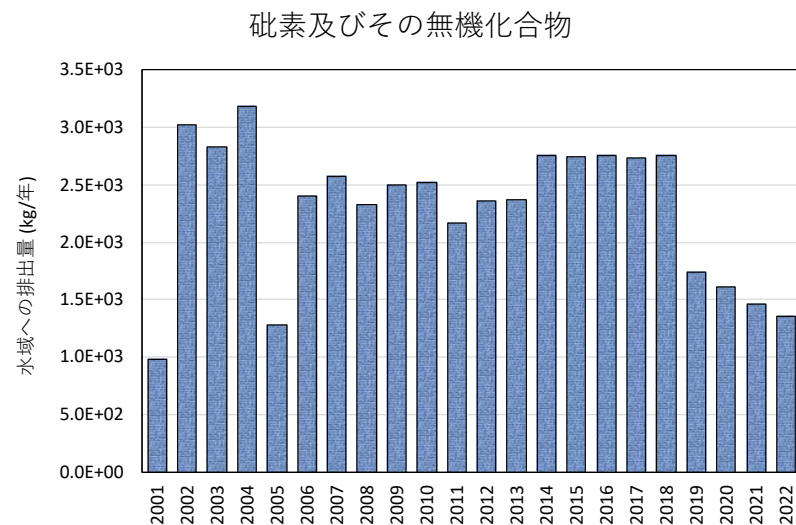
二硫化炭素



各年度の排出量は、環境省PRTRインフォメーション広場公開の“都道府県別の届出排出量・移動量”を使用しました。水域ヒト毒性重み付け排出量の大きい対象物質を単独で示し、それ以外はその他に集約して図示しました。

水域への排出量推移 (kg / 年) (7/7)

44.大分県



各年度の排出量は、環境省PRTRインフォメーション広場公開の“都道府県別の届出排出量・移動量”を使用しました。水域ヒト毒性重み付け排出量の大きい対象物質を単独で示し、それ以外はその他に集約して図示しました。