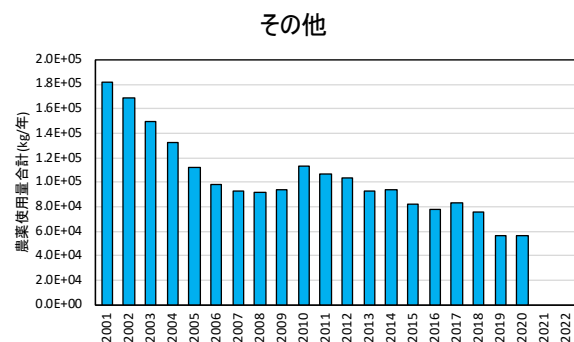
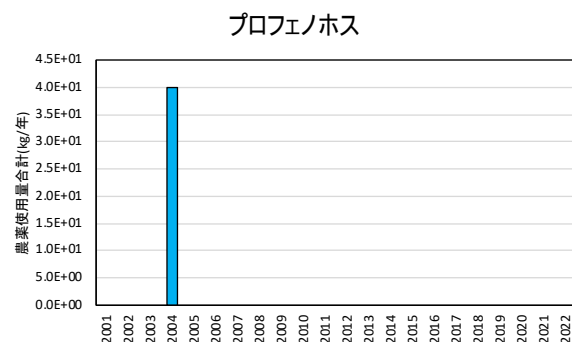
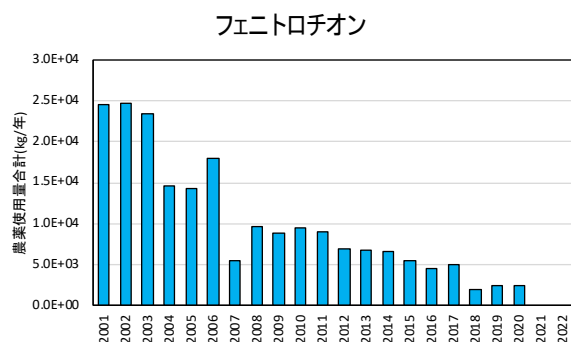
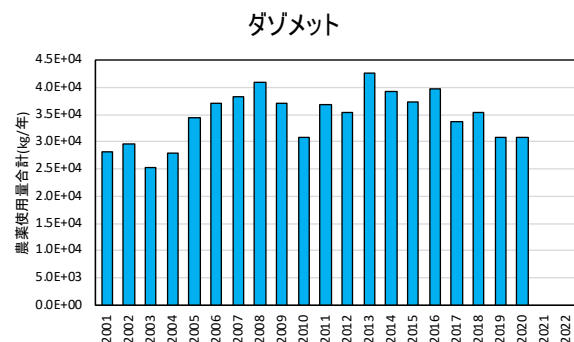
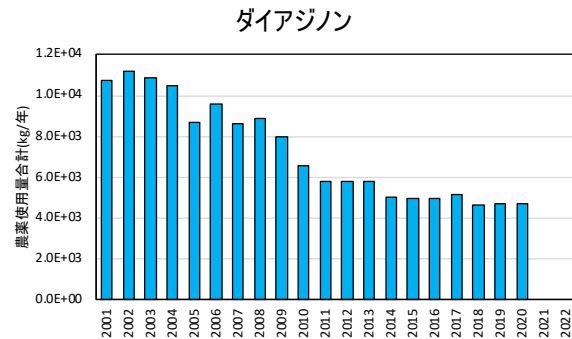
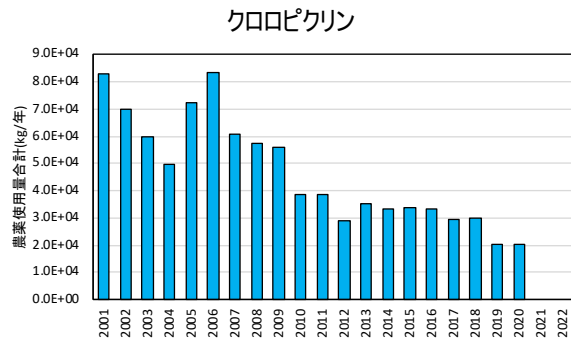
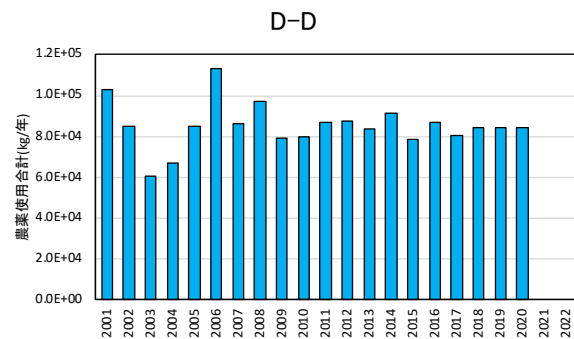


農薬使用量 (kg / 年) 推移

31.鳥取県



各年度の使用量は、令和4年4月時点の環境省PRTRインフォメーション広場公開の”農薬に係る適用対象別・対象物質別の届出外排出量推計結果”を使用しました。ヒト毒性重み付け使用量の大きい農薬を単独で示し、それ以外はその他に集約して図示しました。

著作権：エコケミストリー研究会/ (有) 環境資源システム総合研究所