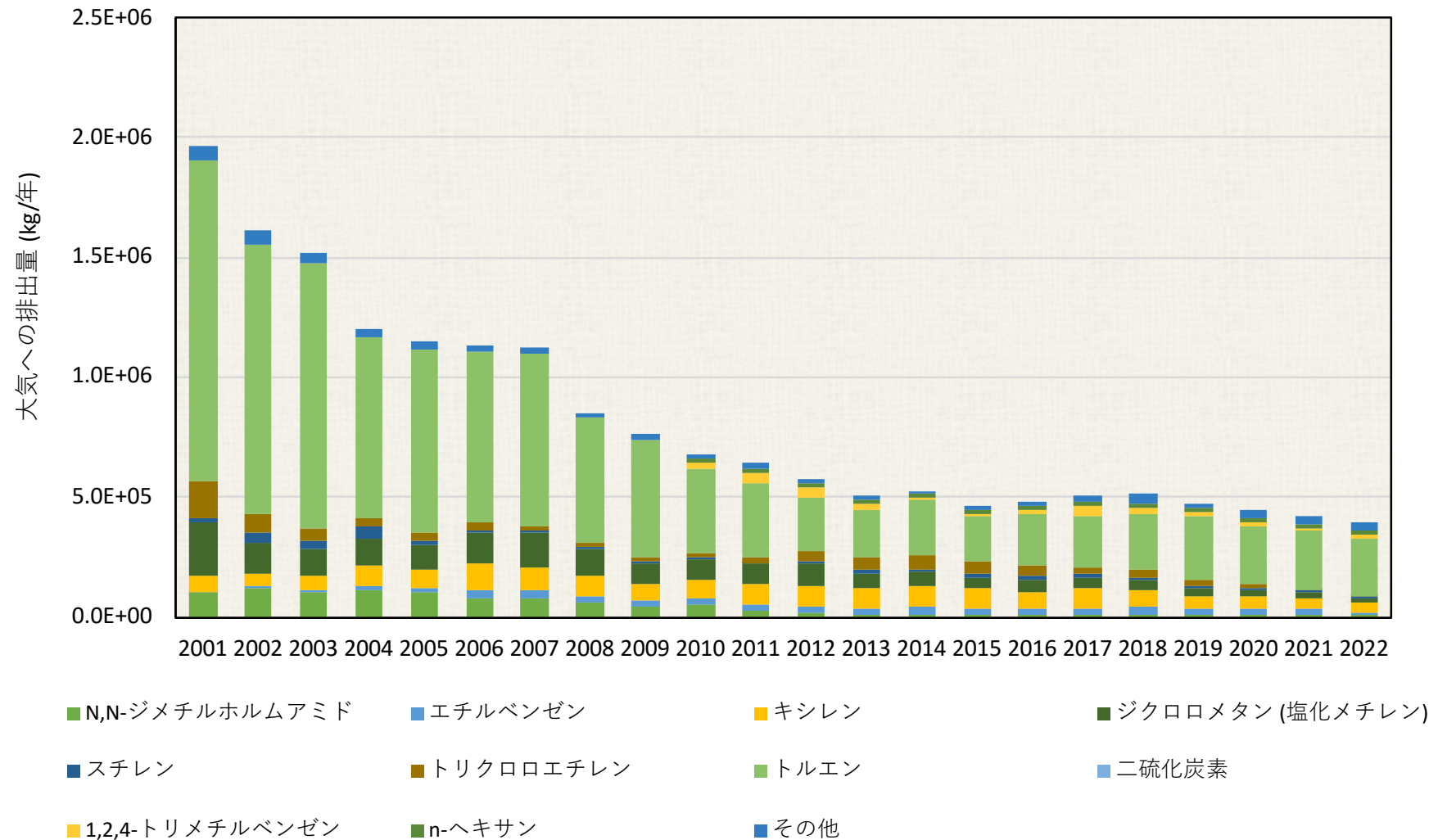


# 大気への排出量推移 (kg / 年) (1/6)

## 29.奈良県

### 大気への排出量推移(届出排出量の上位10物質とそれ以外)

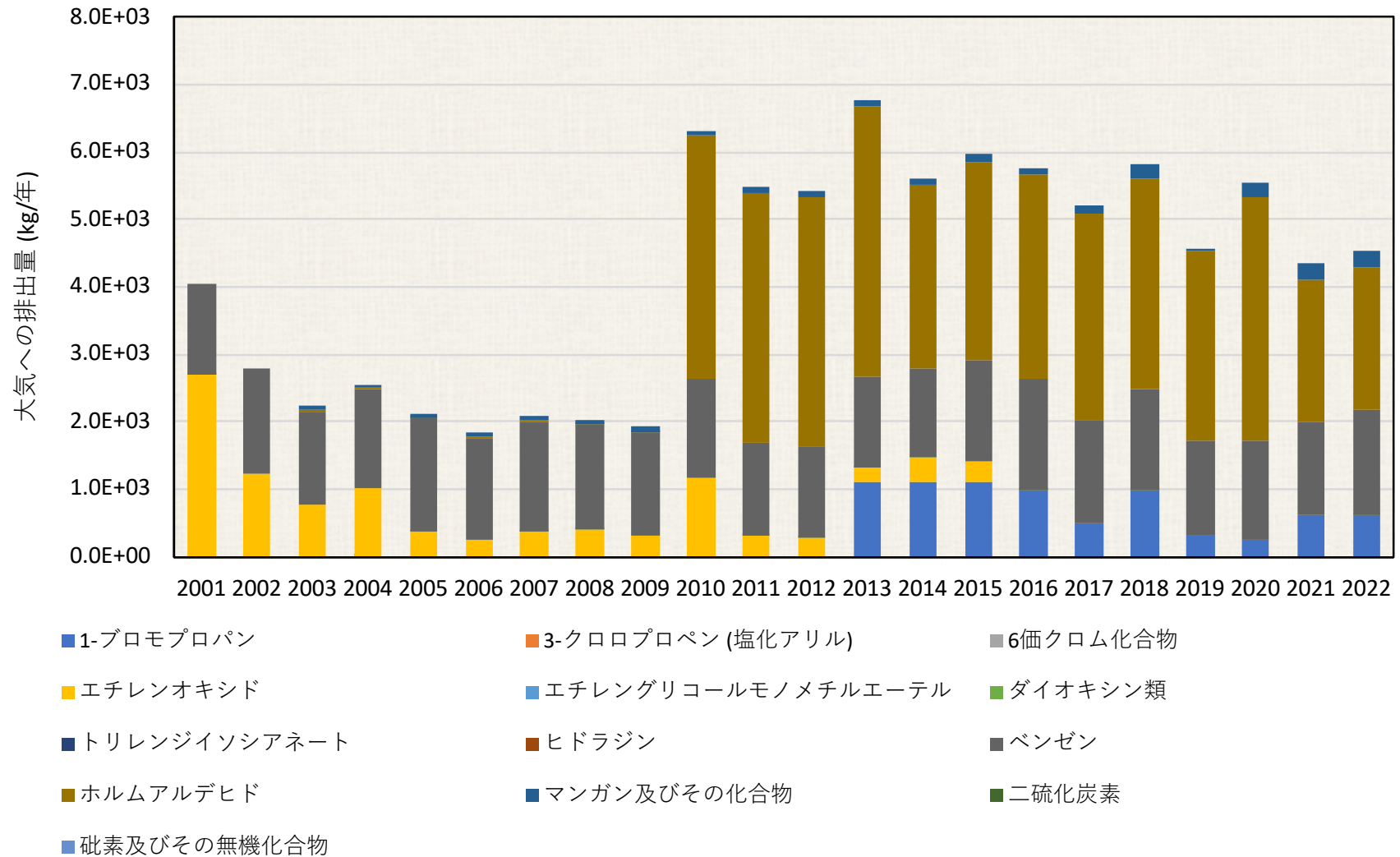


各年度の排出量は、環境省PRTRインフォメーション広場公開の“都道府県別の届出排出量・移動量”を使用しました。大気への排出量の大きい対象物質を単独で示し、それ以外はその他に集約して図示しました。

# 大気への排出量推移 (kg / 年) (2/6)

## 29.奈良県

### 大気排出量推移(重み付け排出量の大きい物質)

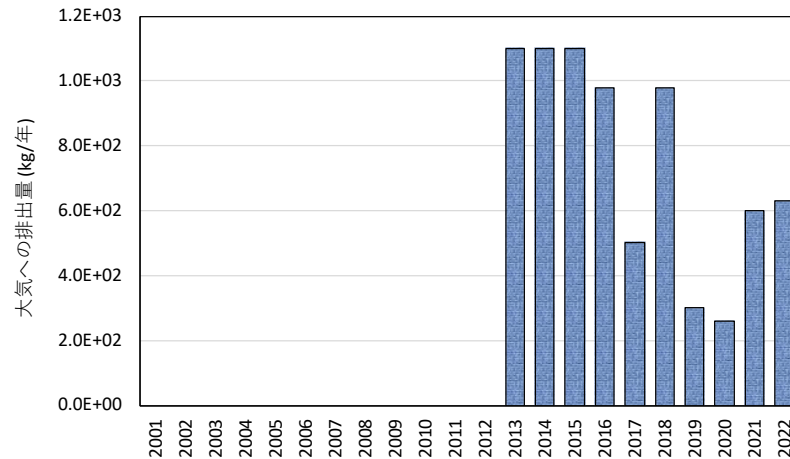


各年度の排出量は、環境省PRTRインフォメーション広場公開の“都道府県別の届出排出量・移動量”を使用しました。大気ヒト毒性重み付け排出量の大きい対象物質を単独で示し、それ以外はその他に集約して図示しました。

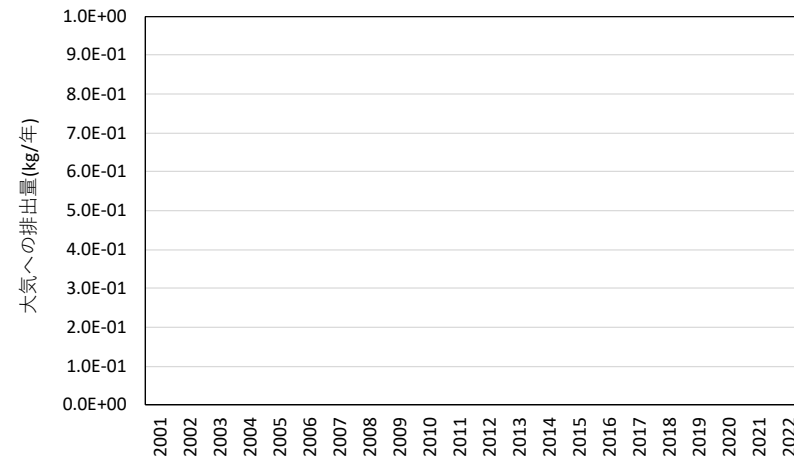
# 大気への排出量推移 (kg / 年) (3/6)

## 29.奈良県

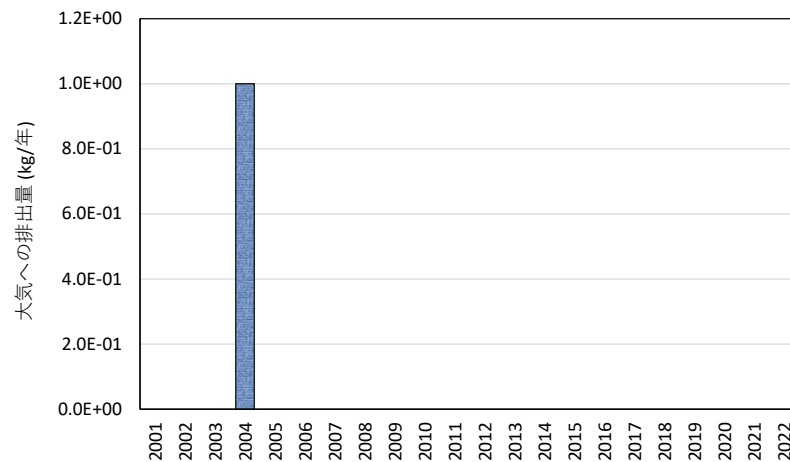
### 1-ブロモプロパン



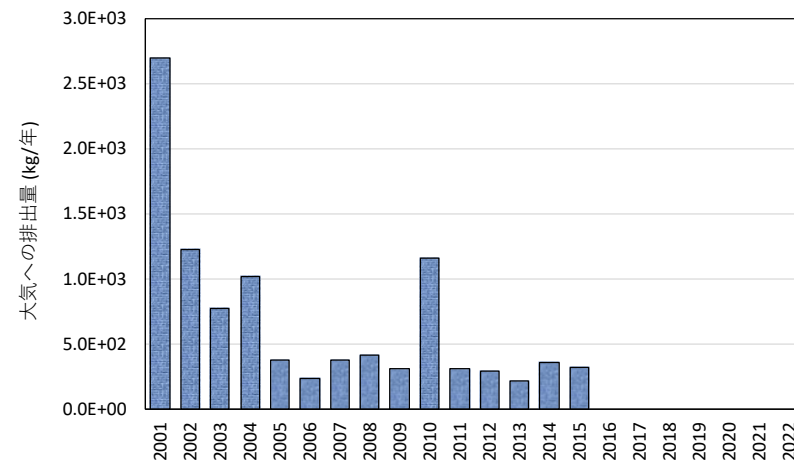
### 3-クロロプロペン (塩化アリル)



### 6価クロム化合物



### エチレンオキシド

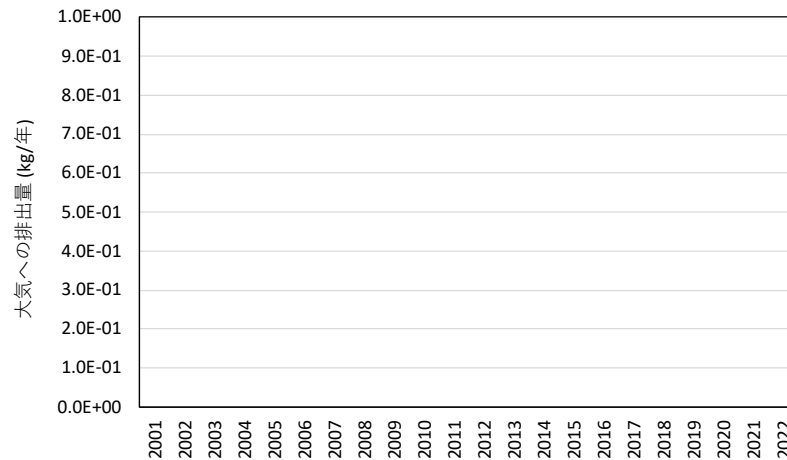


各年度の排出量は、環境省PRTRインフォメーション広場公開の“都道府県別の届出排出量・移動量”を使用しました。大気ヒト毒性重み付け排出量の大きい対象物質を単独で示し、それ以外はその他に集約して図示しました。

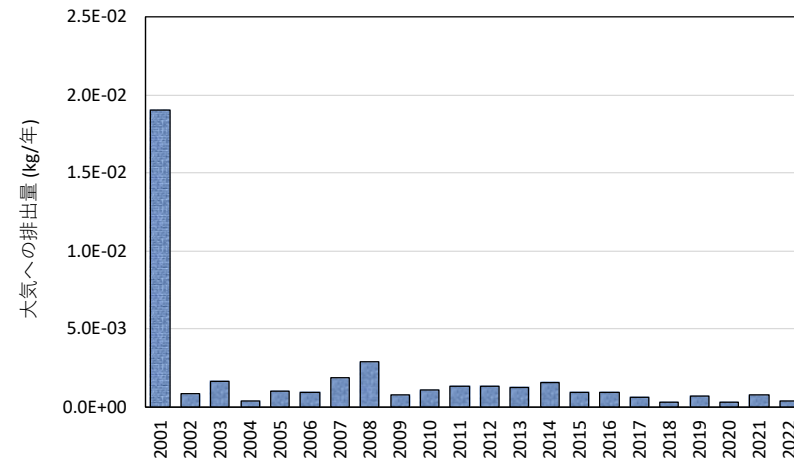
# 大気への排出量推移 (kg / 年) (4/6)

## 29.奈良県

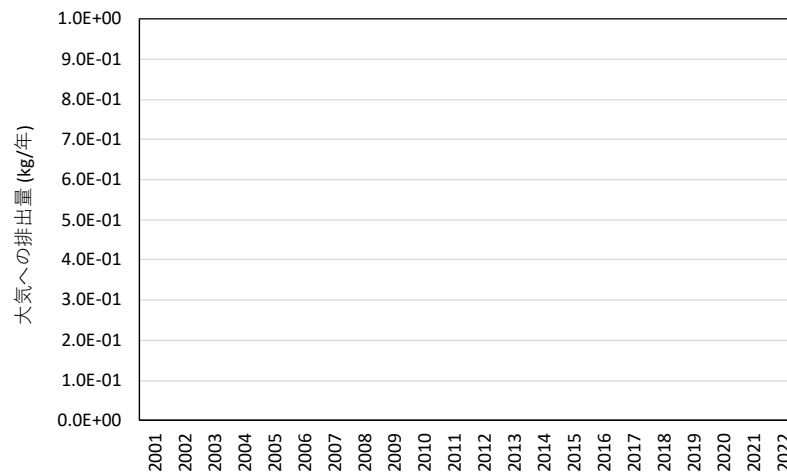
エチレングリコールモノメチルエーテル



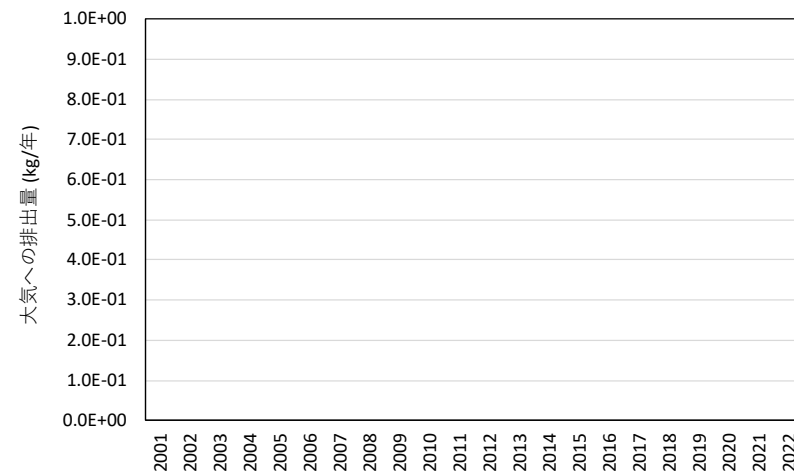
ダイオキシン類



トリレンジイソシアネート



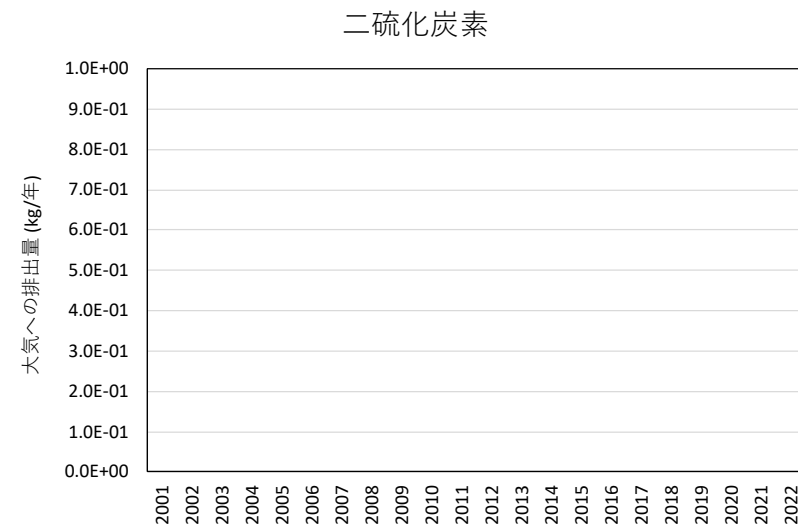
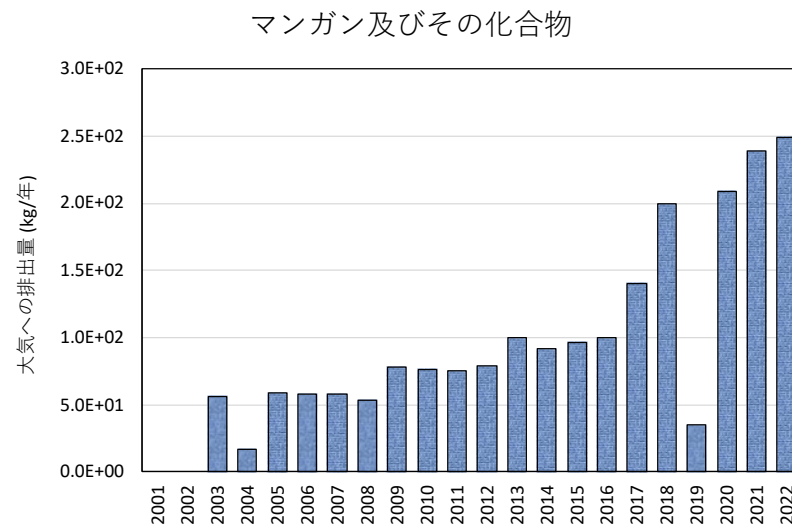
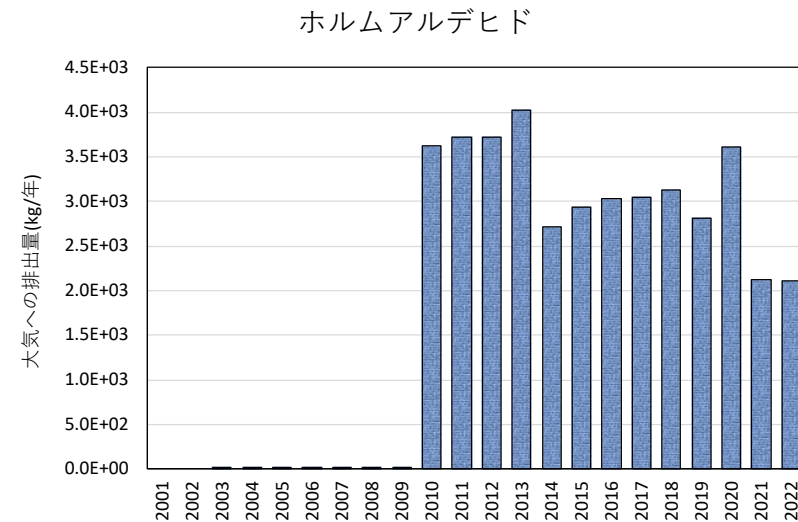
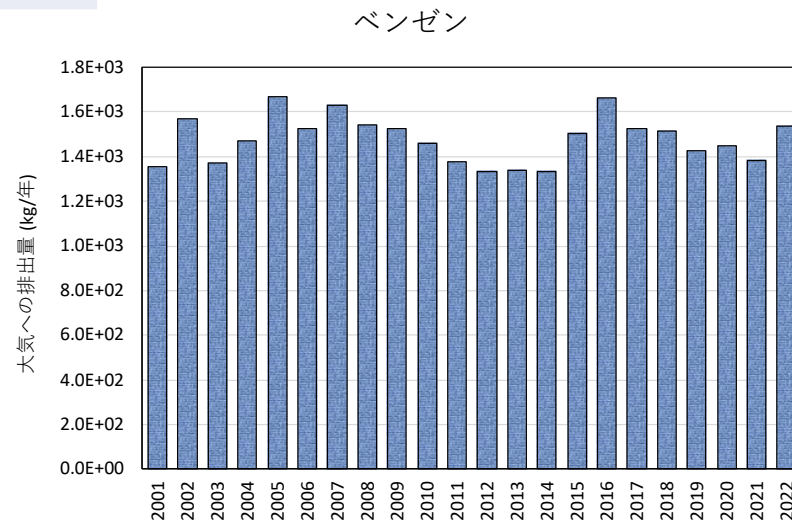
ヒドラジン



各年度の排出量は、環境省PRTRインフォメーション広場公開の“都道府県別の届出排出量・移動量”を使用しました。大気ヒト毒性重み付け排出量の大きい対象物質を単独で示し、それ以外はその他に集約して図示しました。

# 大気への排出量推移 (kg / 年) (5/6)

## 29.奈良県

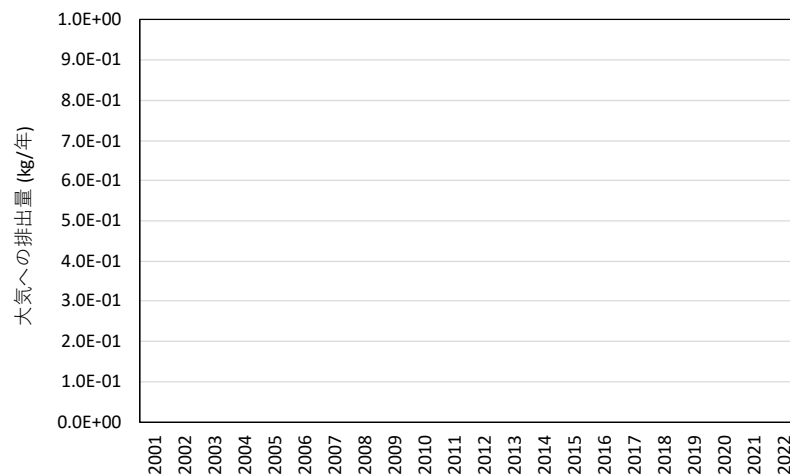


各年度の排出量は、環境省PRTRインフォメーション広場公開の“都道府県別の届出排出量・移動量”を使用しました。大気ヒト毒性重み付け排出量の大きい対象物質を単独で示し、それ以外はその他に集約して図示しました。

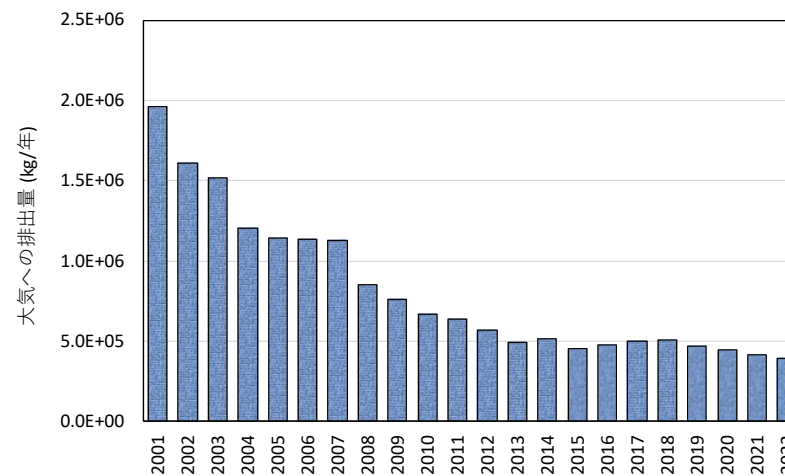
# 大気への排出量推移 (kg / 年) (6/6)

## 29.奈良県

砒素及びその無機化合物



その他



各年度の排出量は、環境省PRTRインフォメーション広場公開の“都道府県別の届出排出量・移動量”を使用しました。大気ヒト毒性重み付け排出量の大きい対象物質を単独で示し、それ以外はその他に集約して図示しました。