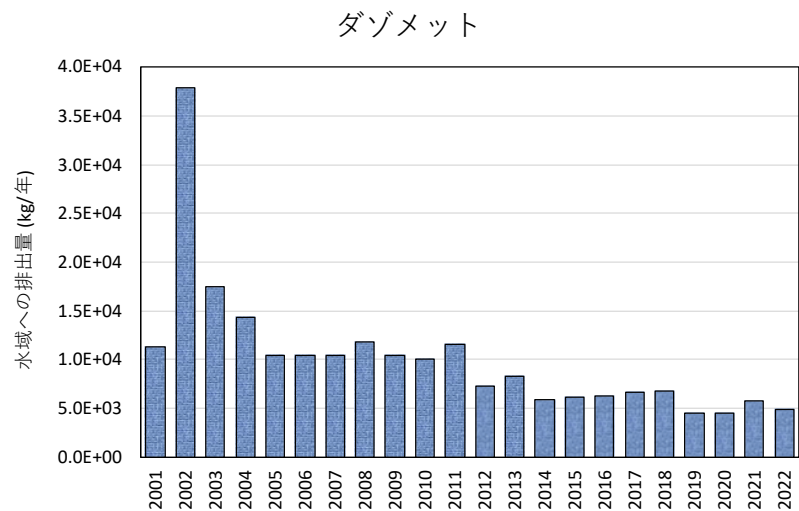
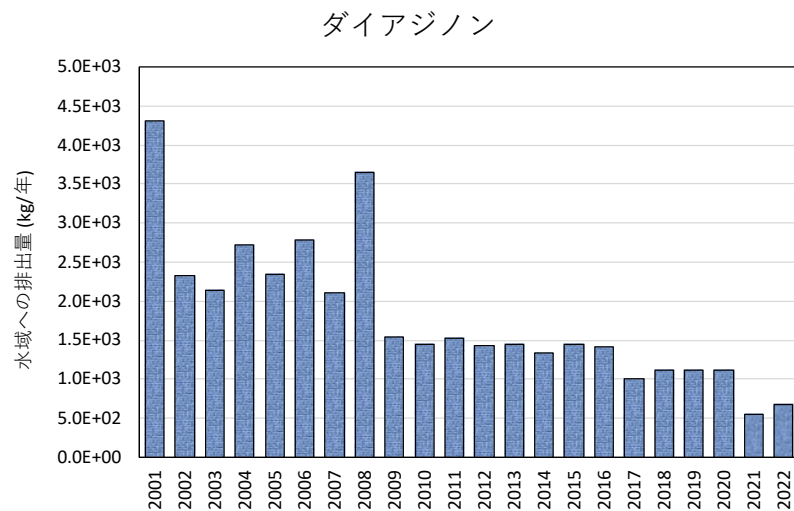
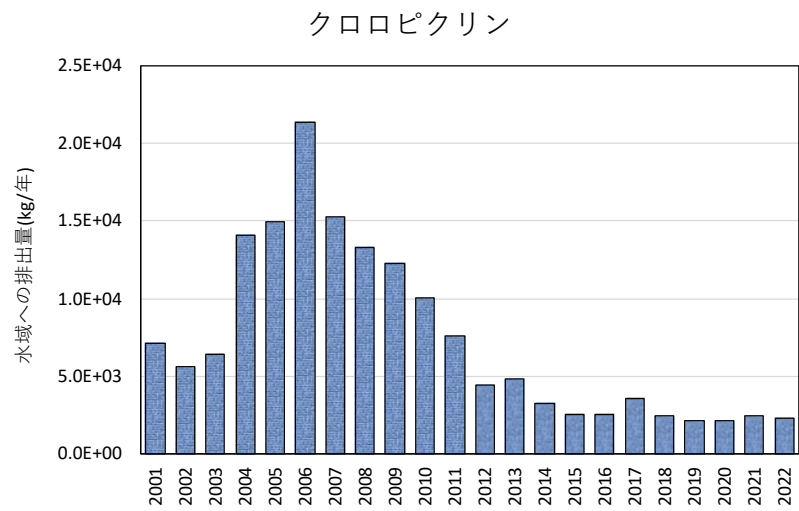
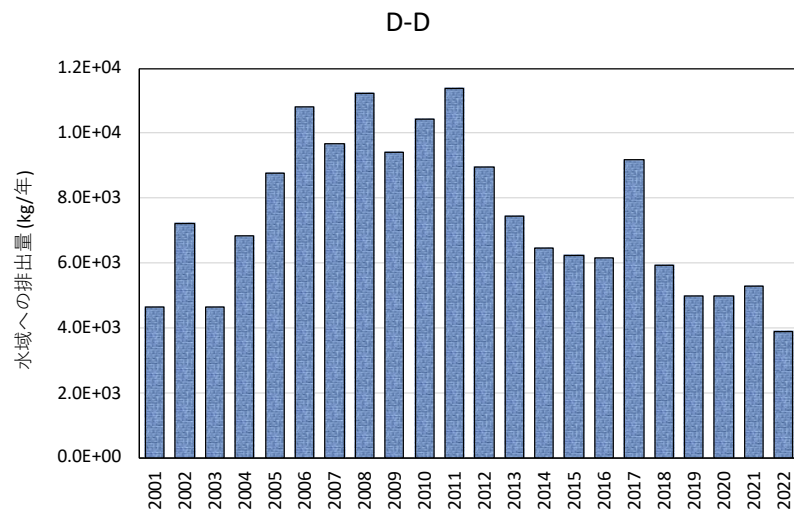


農薬使用量推移 (kg / 年) (1/2)

26.京都府

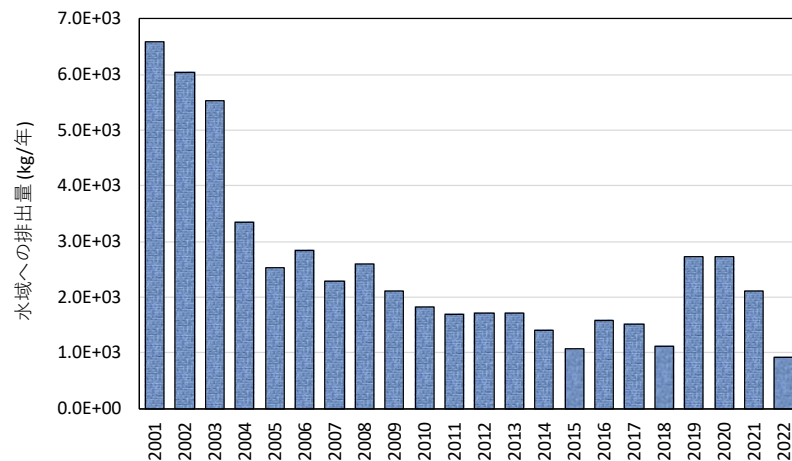


各年度の使用量は、環境省PRTRインフォメーション広場公開の「農薬に係る適用対象別・対象物質別の届出外排出量推計結果」を使用しました。ヒト毒性重み付け使用量の大きい農薬を単独で示し、それ以外はその他に集約して図示しました。

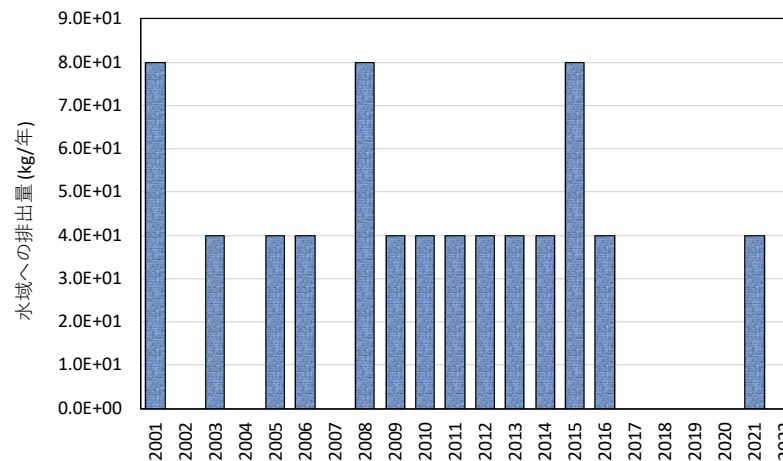
農薬使用量推移 (kg / 年) (2/2)

26.京都府

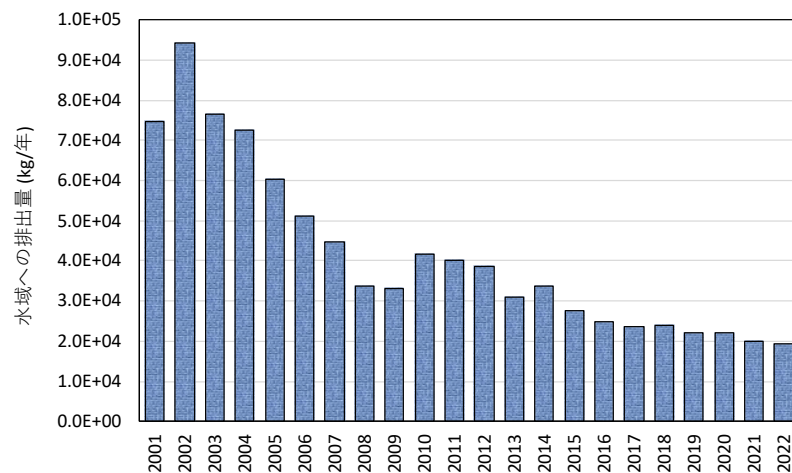
フェニトロチオン



プロフェノホス



その他



各年度の使用量は、環境省PRTRインフォメーション広場公開の”農薬に係る適用対象別・対象物質別の届出外排出量推計結果”を使用しました。ヒト毒性重み付け使用量の大きい農薬を単独で示し、それ以外はその他に集約して図示しました。