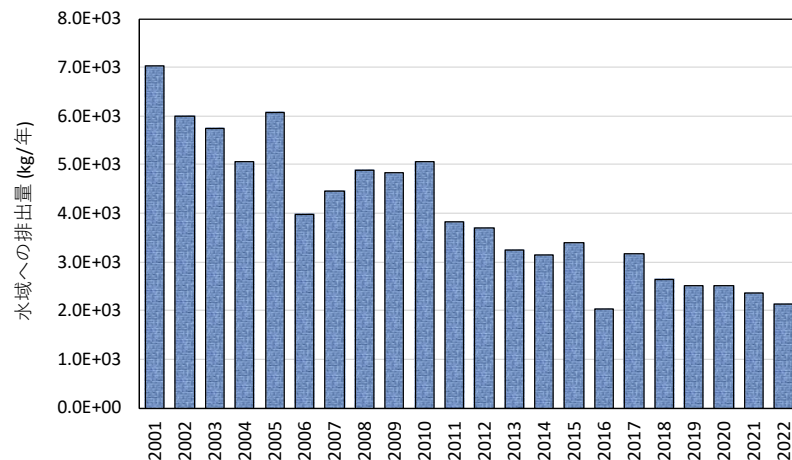


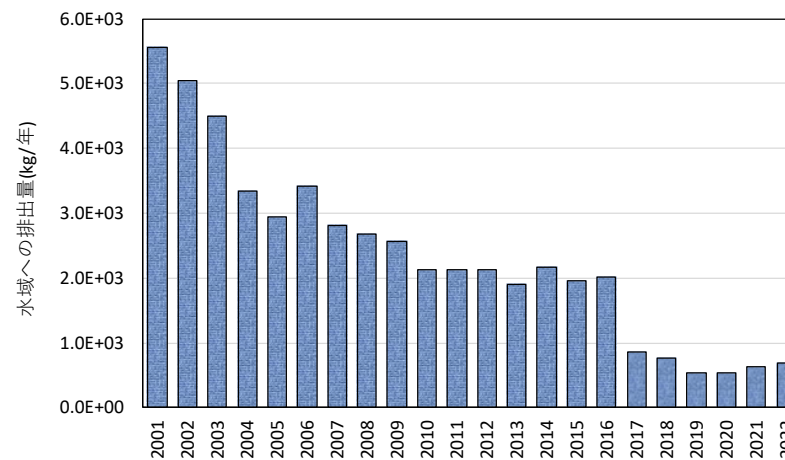
農薬使用量推移 (kg / 年) (1/4)

6.山形県

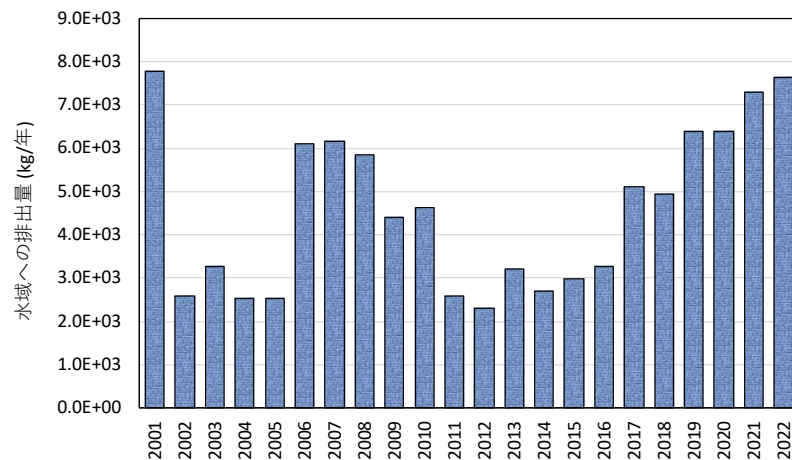
トリフルラリン



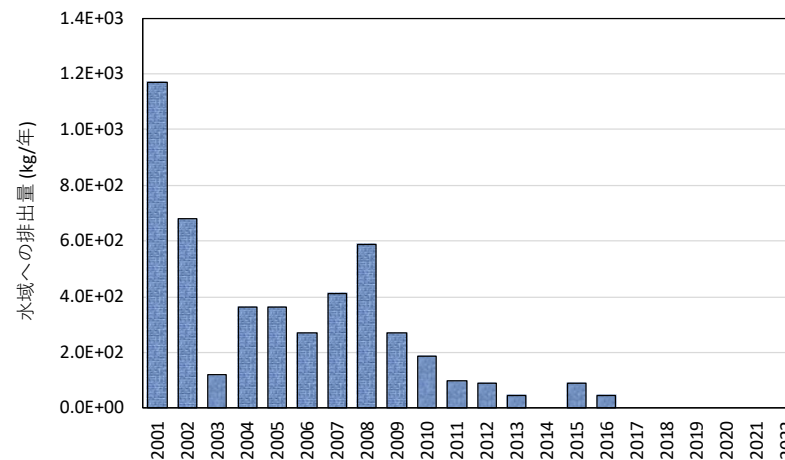
クロルピリホス



クロロピクリン



EPN

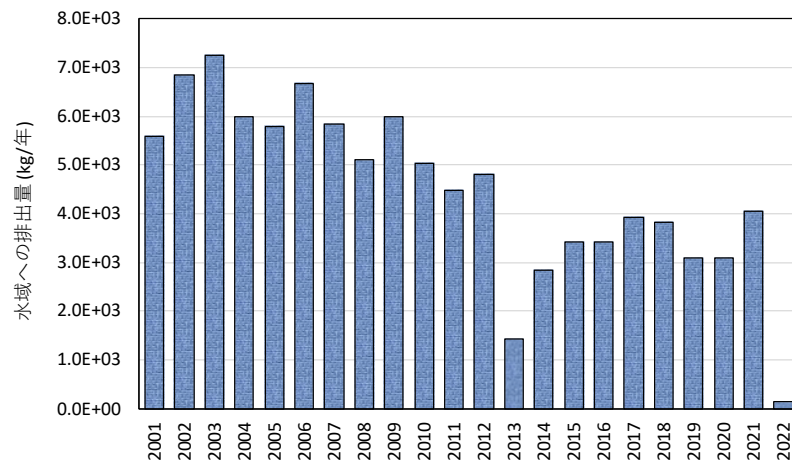


各年度の使用量は、環境省PRTRインフォメーション広場公開の”農薬に係る適用対象別・対象物質別の届出外排出量推計結果”を使用しました。水生生物毒性重み付け使用量の大きい農薬を単独で示し、それ以外はその他に集約して図示しました。

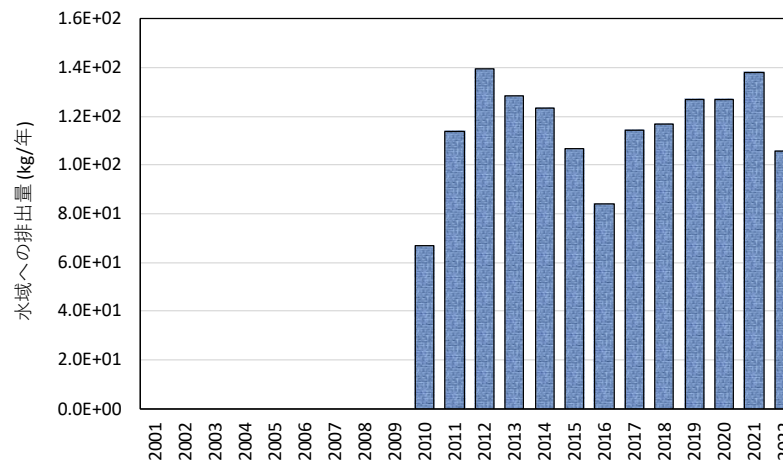
農薬使用量推移 (kg / 年) (2/4)

6.山形県

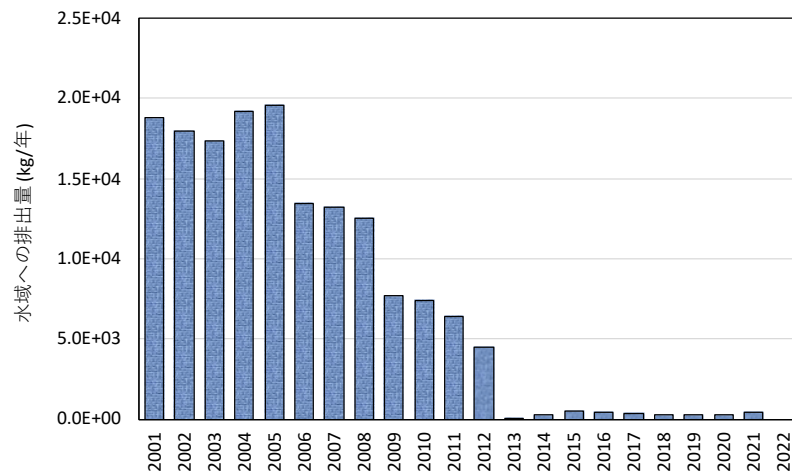
メチダチオン



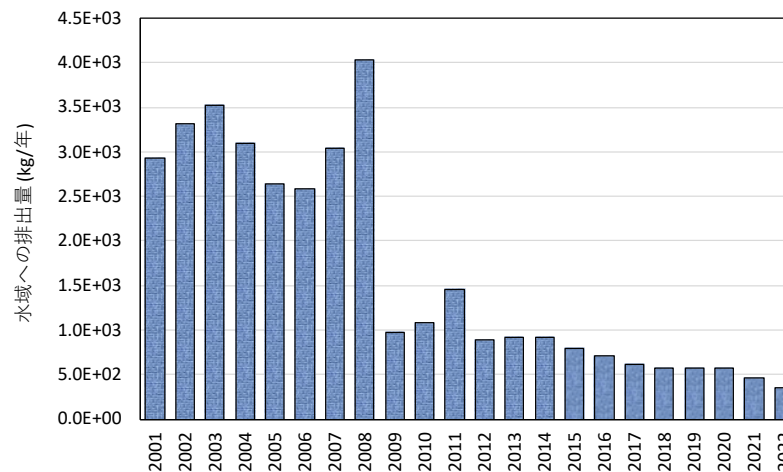
テフルトリン



トリクロルホン



イソキサチオン

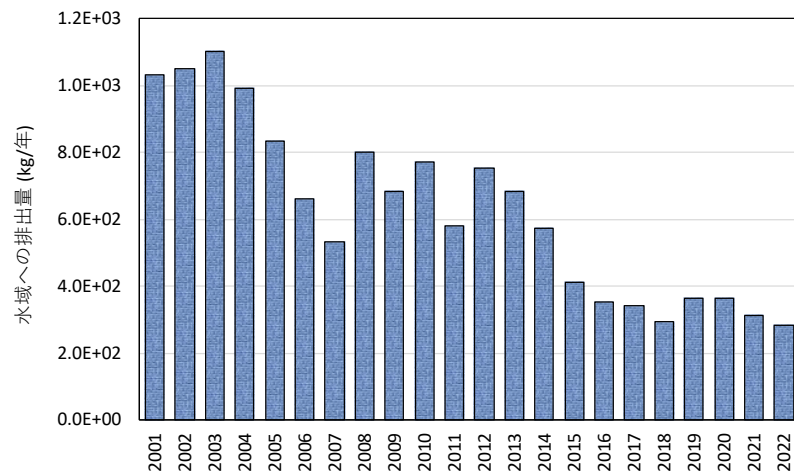


各年度の使用量は、環境省PRTRインフォメーション広場公開の「農薬に係る適用対象別・対象物質別の届出外排出量推計結果」を使用しました。水生生物毒性重み付け使用量の大きい農薬を単独で示し、それ以外はその他に集約して図示しました。

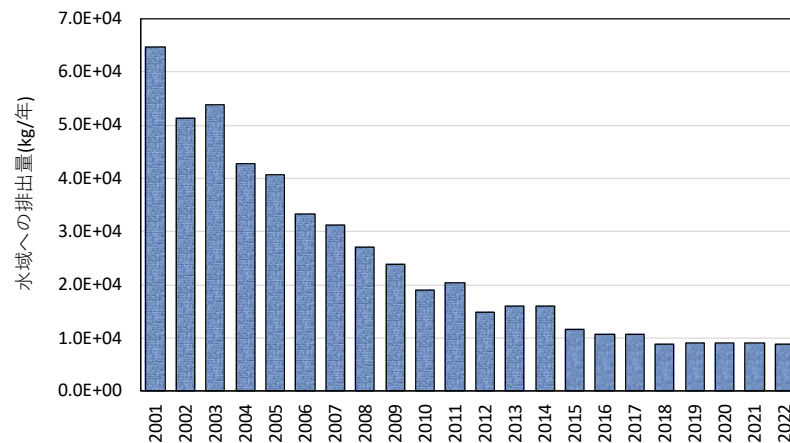
農薬使用量推移 (kg / 年) (3/4)

6.山形県

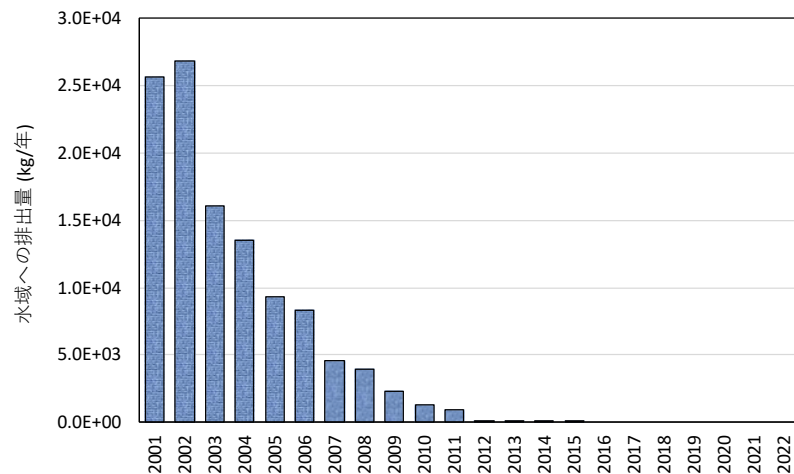
ペルメトリン



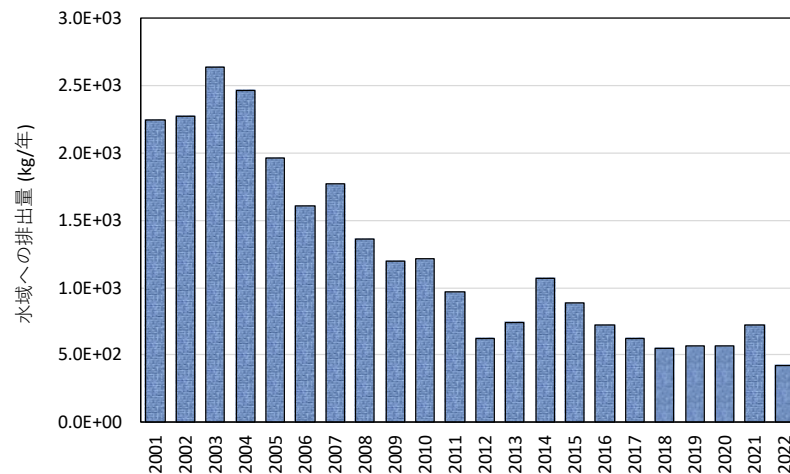
フェニトロチオン



フェンチオン



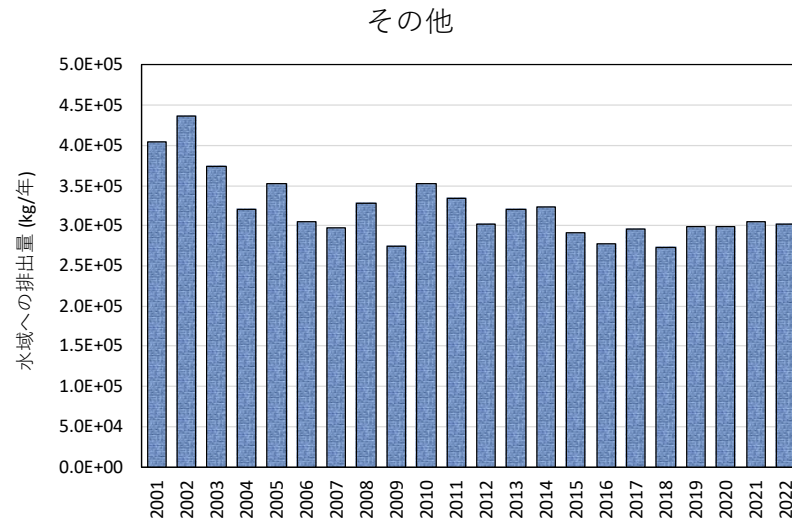
フェントエート



各年度の使用量は、環境省PRTRインフォメーション広場公開の”農薬に係る適用対象別・対象物質別の届出外排出量推計結果”を使用しました。水生生物毒性重み付け使用量の大きい農薬を単独で示し、それ以外はその他に集約して図示しました。

農薬使用量推移 (kg / 年) (4/4)

6.山形県



各年度の使用量は、環境省PRTRインフォメーション広場公開の”農薬に係る適用対象別・対象物質別の届出外排出量推計結果”を使用しました。水生生物毒性重み付け使用量の大きい農薬を単独で示し、それ以外はその他に集約して図示しました。