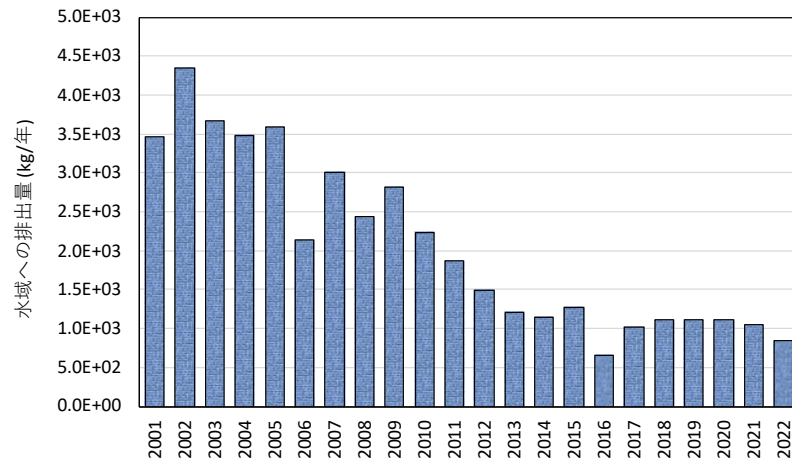


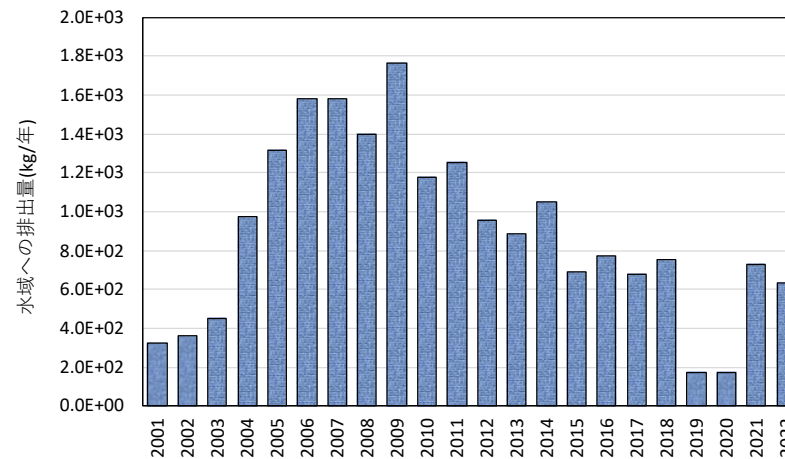
# 農薬使用量推移 (kg / 年) (1/4)

## 5.秋田県

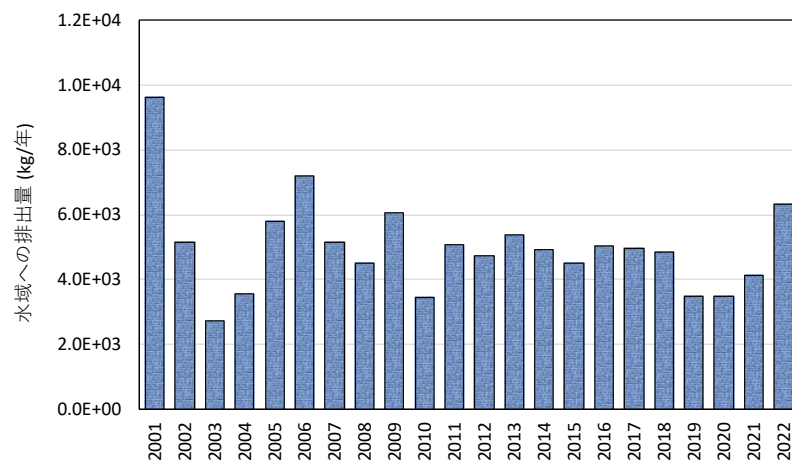
### トリフルラリン



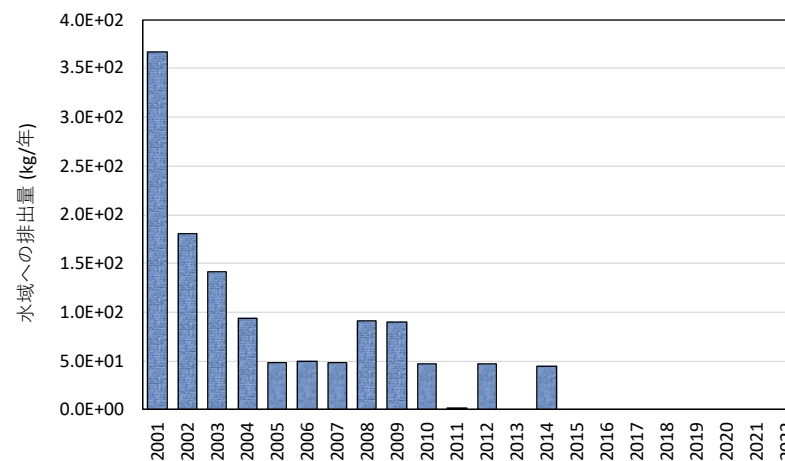
### クロルピリホス



### クロロピクリン



### EPN

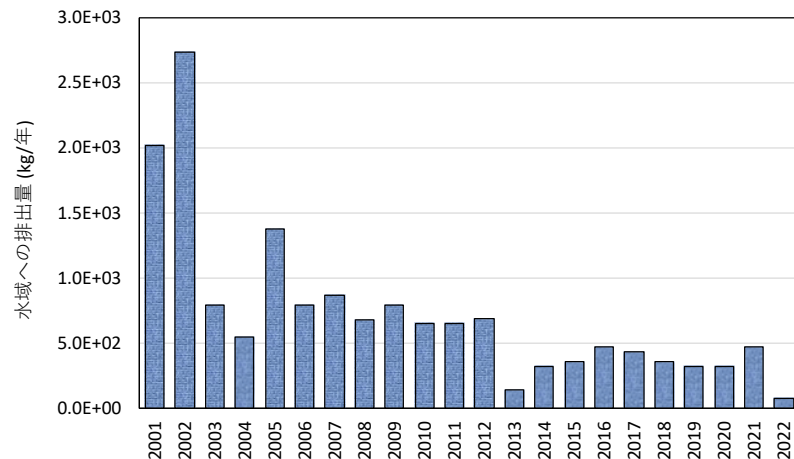


各年度の使用量は、環境省PRTRインフォメーション広場公開の「農薬に係る適用対象別・対象物質別の届出外排出量推計結果」を使用しました。水生生物毒性重み付け使用量の大きい農薬を単独で示し、それ以外はその他に集約して図示しました。

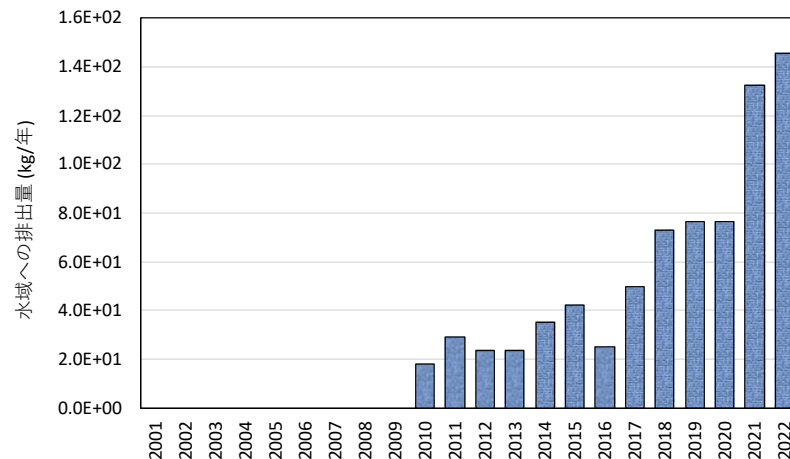
# 農薬使用量推移 (kg / 年) (2/4)

## 5.秋田県

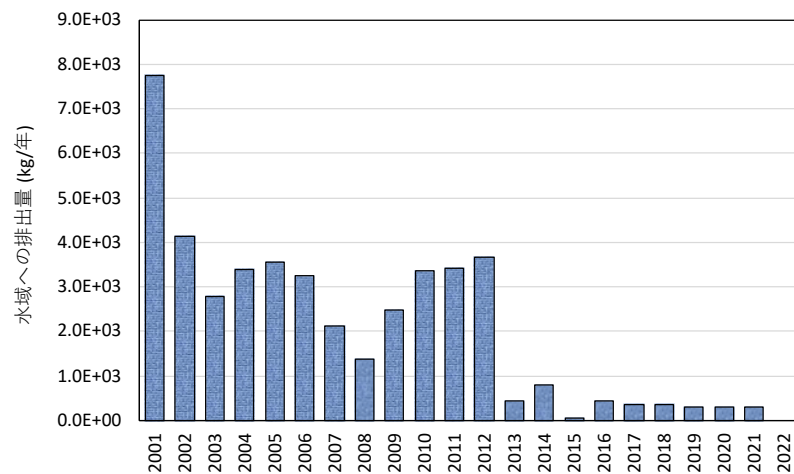
### メチダチオン



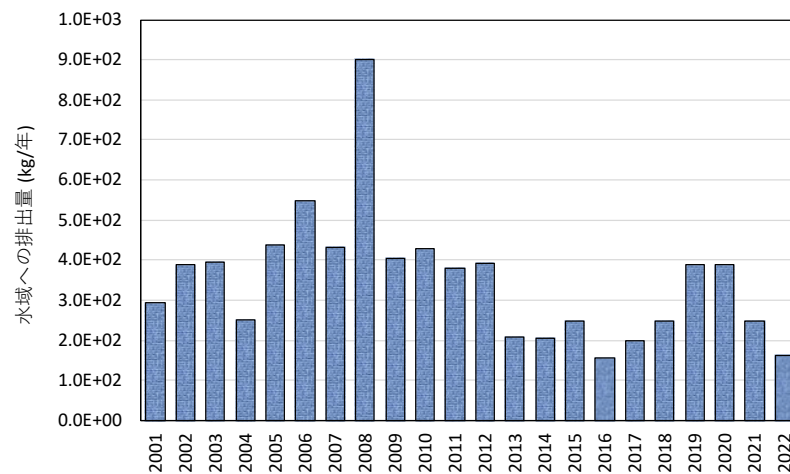
### テフルトリン



### トリクロルホン



### イソキサチオン

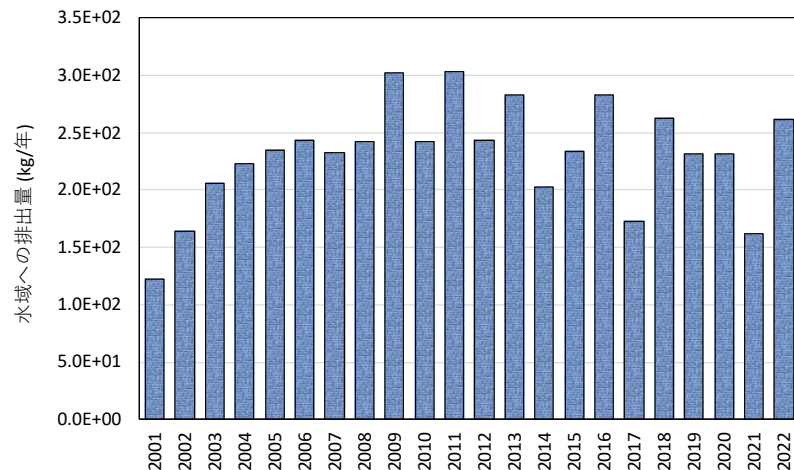


各年度の使用量は、環境省PRTRインフォメーション広場公開の「農薬に係る適用対象別・対象物質別の届出外排出量推計結果」を使用しました。水生生物毒性重み付け使用量の大きい農薬を単独で示し、それ以外はその他に集約して図示しました。

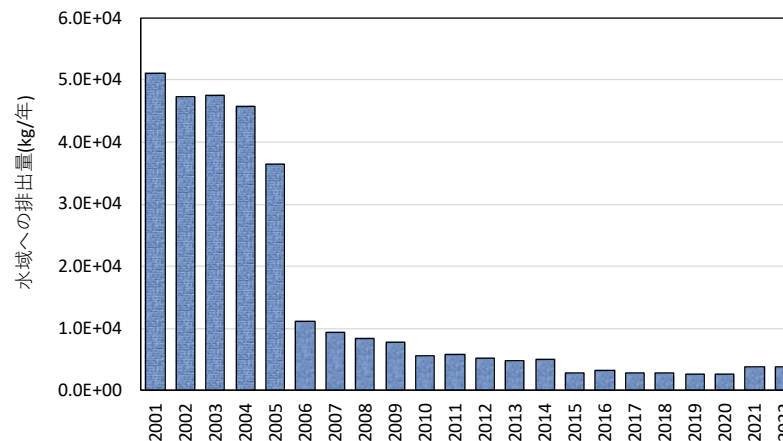
# 農薬使用量推移 (kg / 年) (3/4)

## 5.秋田県

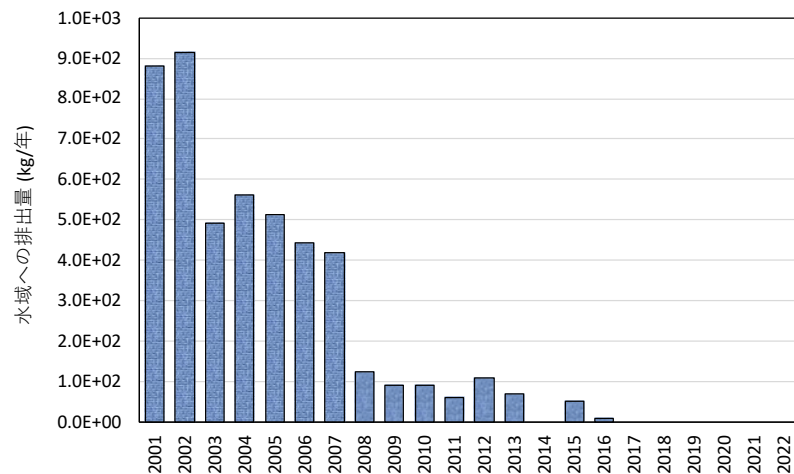
### ペルメトリン



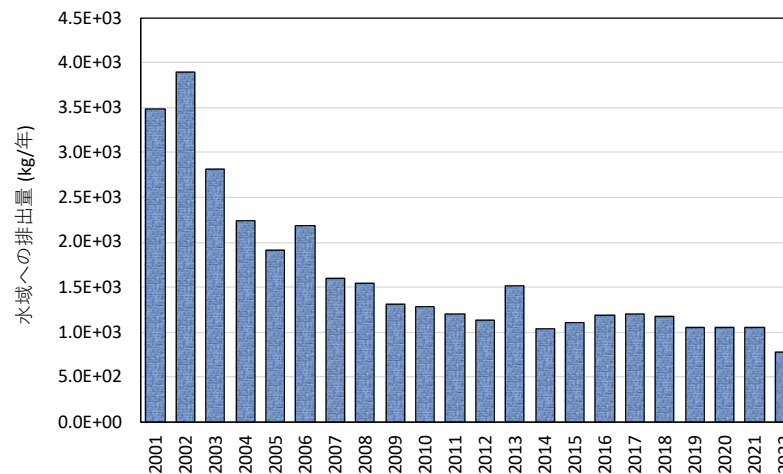
### フェニトロチオン



### フェンチオン



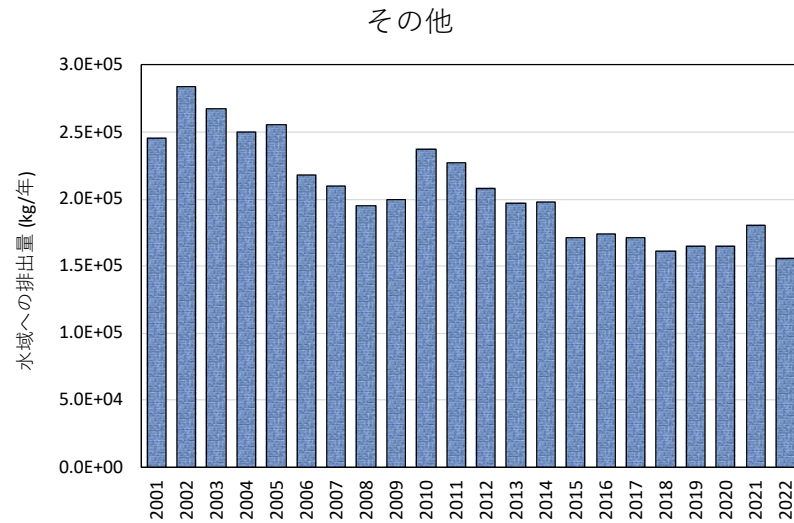
### フェントエート



各年度の使用量は、環境省PRTRインフォメーション広場公開の「農薬に係る適用対象別・対象物質別の届出外排出量推計結果」を使用しました。水生生物毒性重み付け使用量の大きい農薬を単独で示し、それ以外はその他に集約して図示しました。

# 農薬使用量推移 (kg / 年) (4/4)

## 5.秋田県



各年度の使用量は、環境省PRTRインフォメーション広場公開の”農薬に係る適用対象別・対象物質別の届出外排出量推計結果”を使用しました。水生生物毒性重み付け使用量の大きい農薬を単独で示し、それ以外はその他に集約して図示しました。