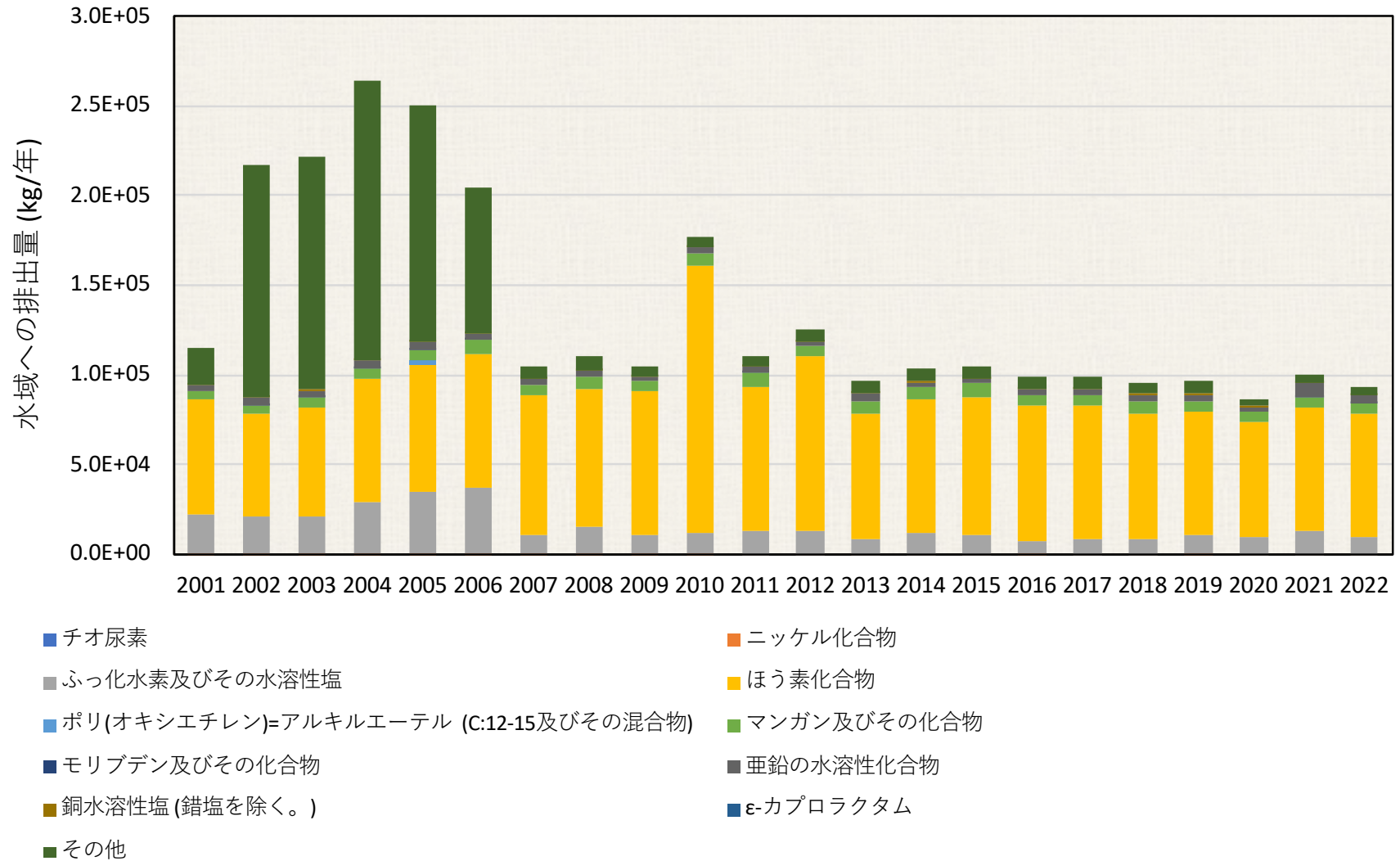


水域への排出量推移 (kg / 年) (1/6)

2.青森県

水域への排出量推移(届出排出量の上位10物質とそれ以外)

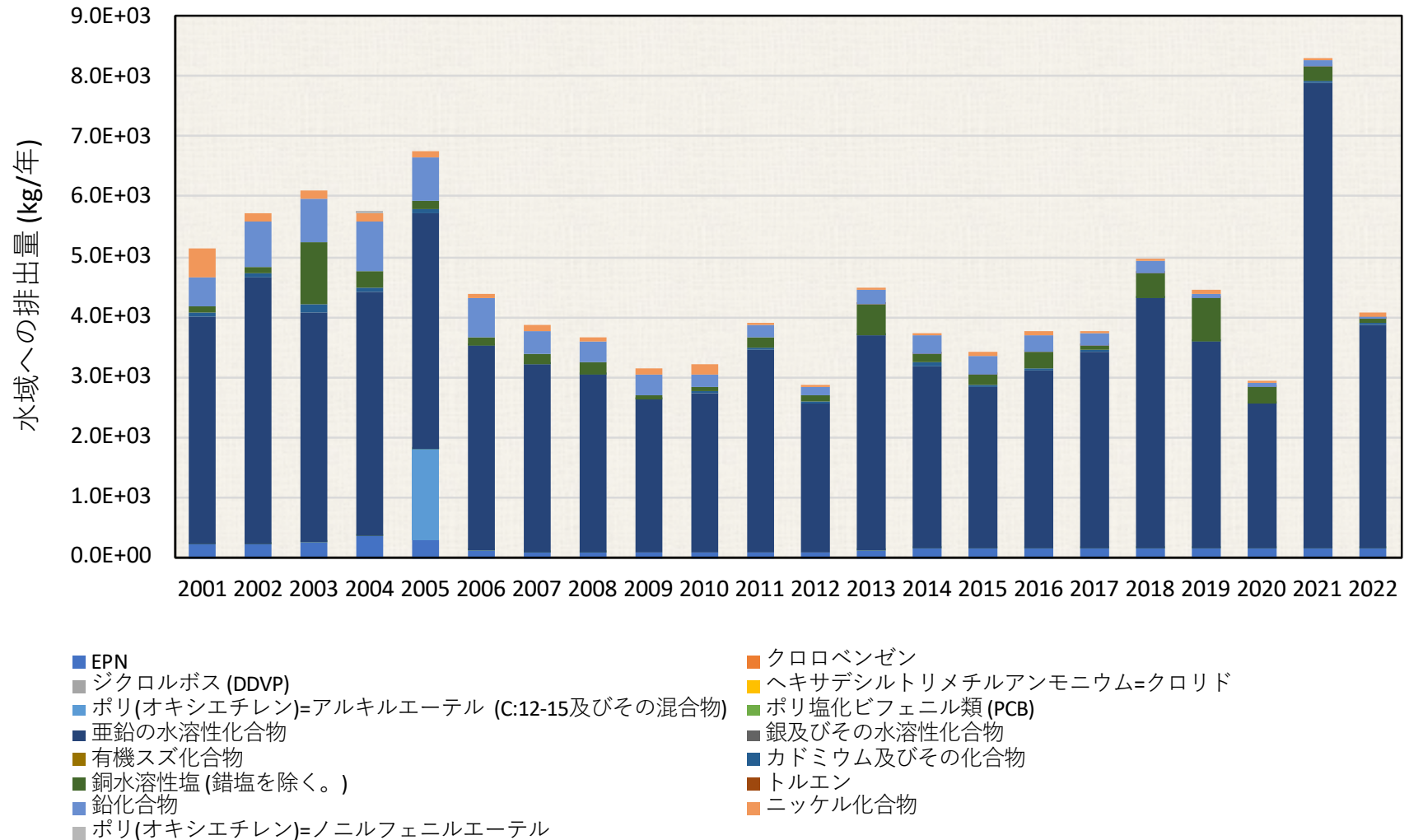


各年度の排出量は、環境省PRTRインフォメーション広場公開の“都道府県別の届出排出量・移動量”を使用しました。水域への排出量の大きい対象物質を単独で示し、それ以外はその他に集約して図示しました。

水域への排出量推移 (kg / 年) (2/6)

2.青森県

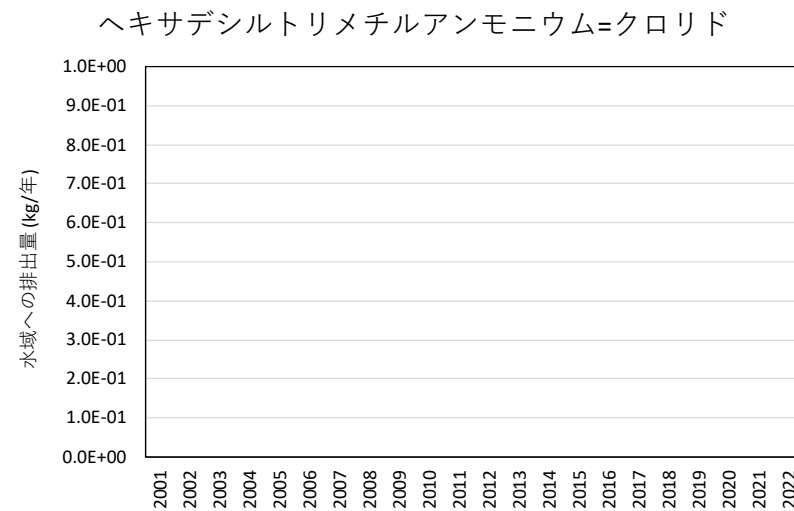
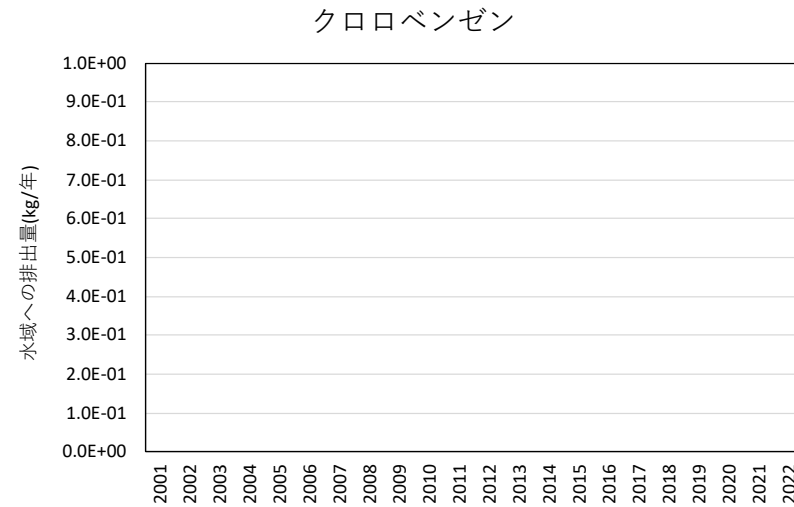
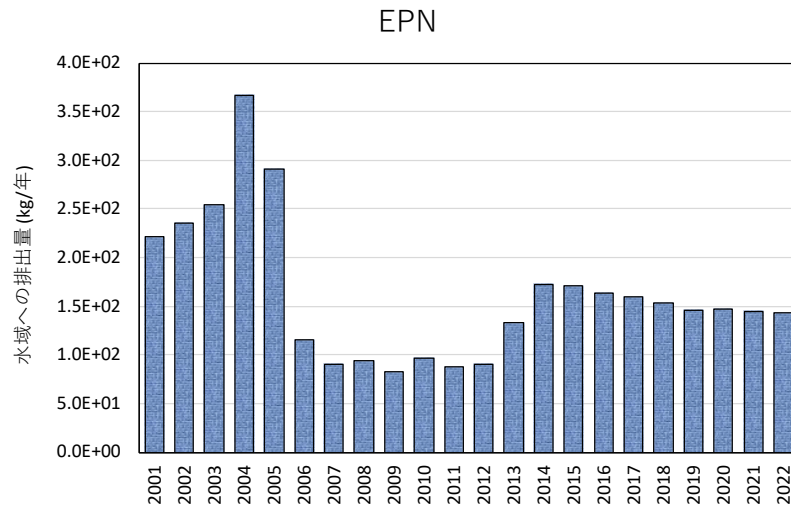
水域への排出量推移(水生生物重み付け排出量の大きい物質)



各年度の排出量は、環境省PRTRインフォメーション広場公開の“都道府県別の届出排出量・移動量”を使用しました。水生生物毒性重み付け排出量の大きい対象物質を単独で示し、それ以外はその他に集約して図示しました。

水域への排出量推移 (kg / 年) (3/6)

2.青森県

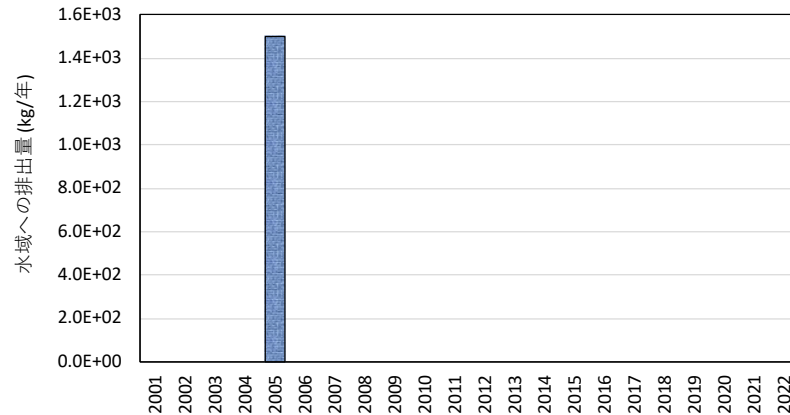


各年度の排出量は、環境省PRTRインフォメーション広場公開の“都道府県別の届出排出量・移動量”を使用しました。水生生物毒性重み付け排出量の大きい対象物質を単独で示し、それ以外はその他に集約して図示しました。

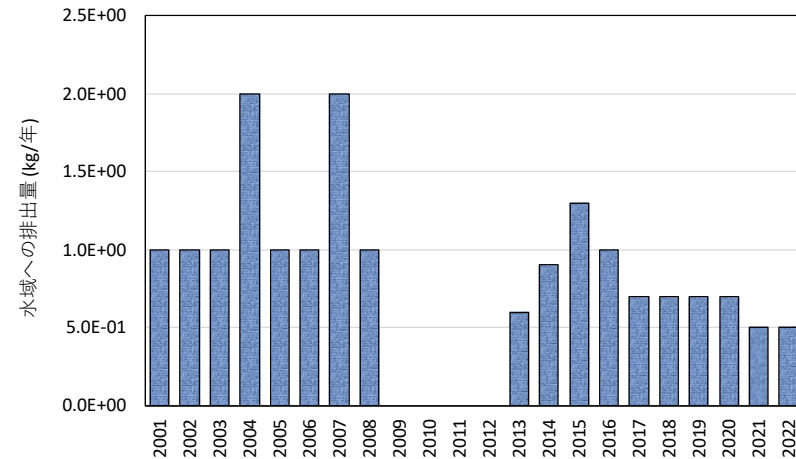
水域への排出量推移 (kg / 年) (4/6)

2.青森県

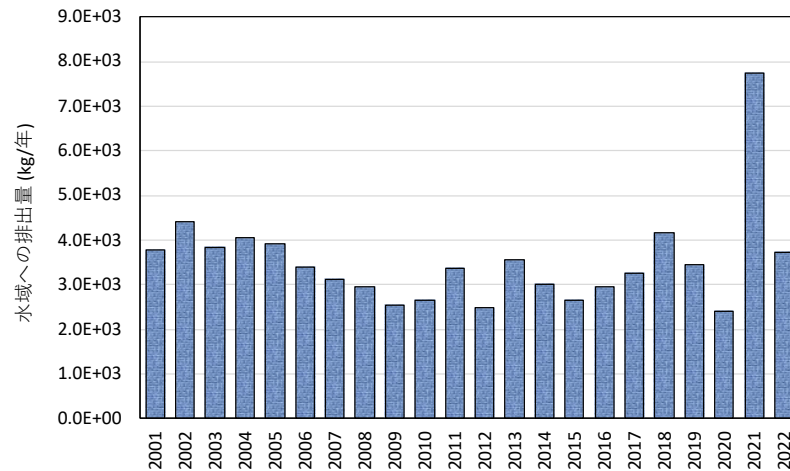
ポリ(オキシエチレン)=アルキルエーテル (C:12-15
及びその混合物)



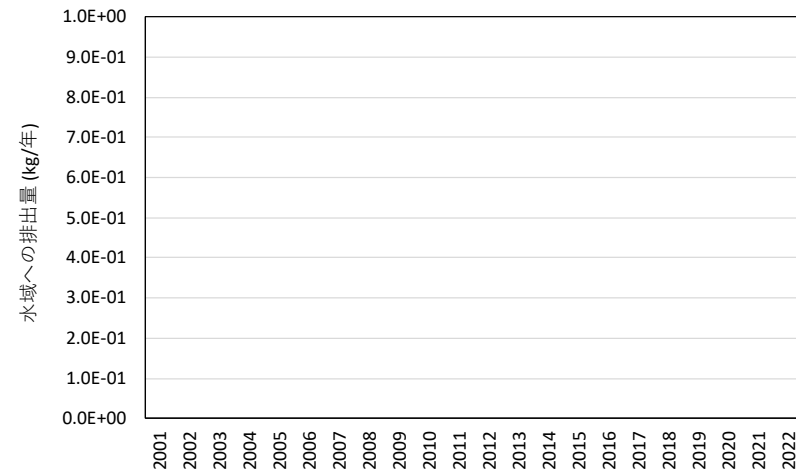
ポリ塩化ビフェニル類 (PCB)



亜鉛の水溶性化合物



銀及びその水溶性化合物

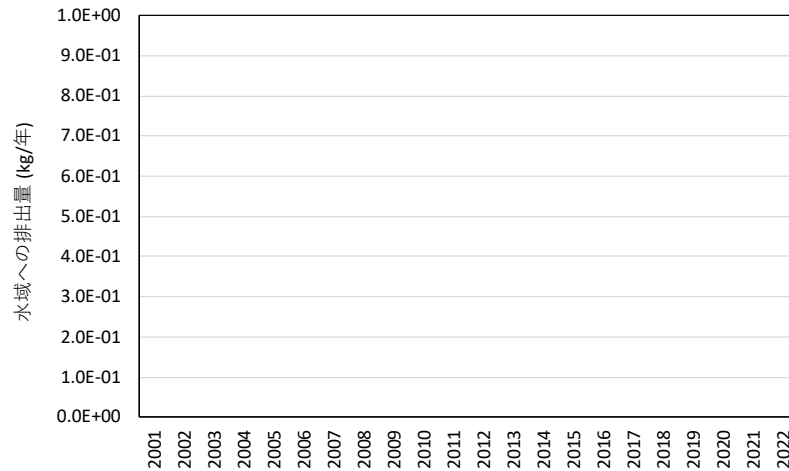


各年度の排出量は、環境省PRTRインフォメーション広場公開の“都道府県別の届出排出量・移動量”を使用しました。水生生物毒性重み付け排出量の大きい対象物質を単独で示し、それ以外はその他に集約して図示しました。

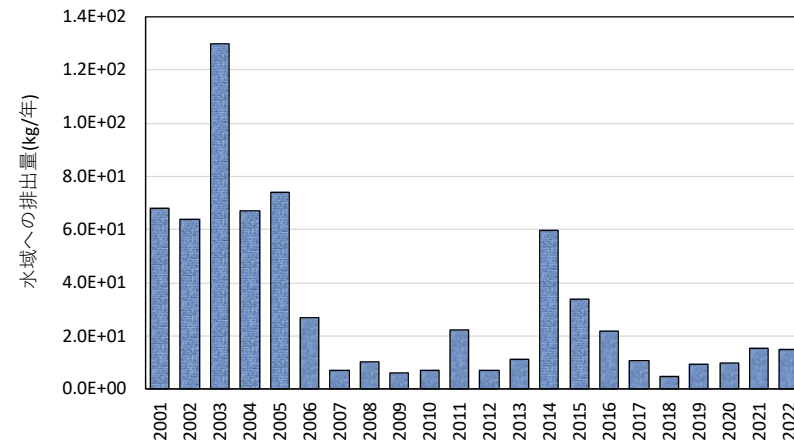
水域への排出量推移 (kg / 年) (5/6)

2.青森県

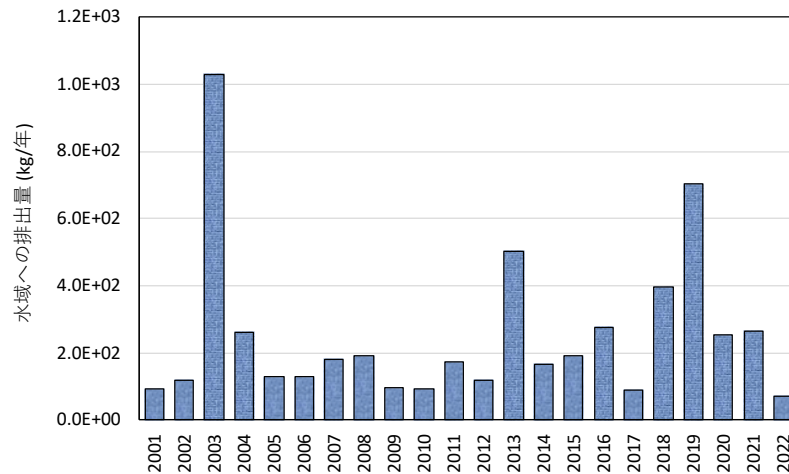
有機スズ化合物



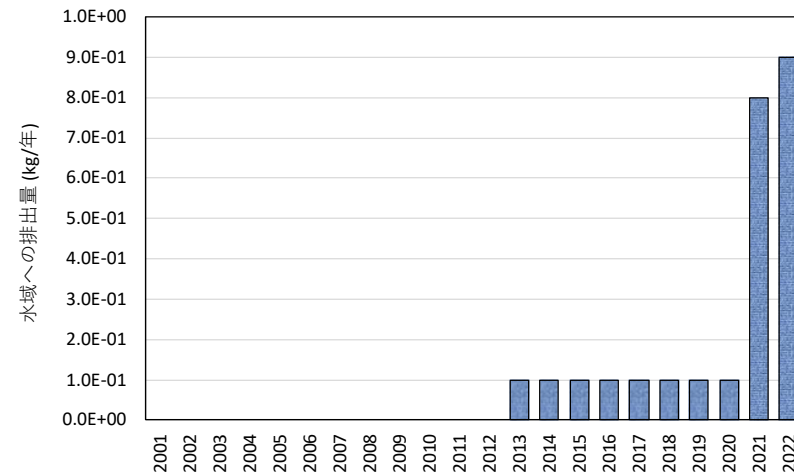
カドミウム及びその化合物



銅水溶性塩 (錯塩を除く。)



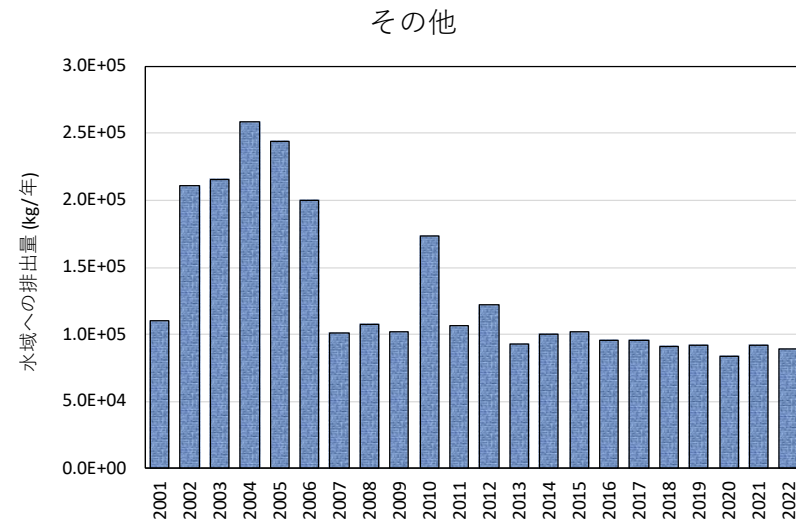
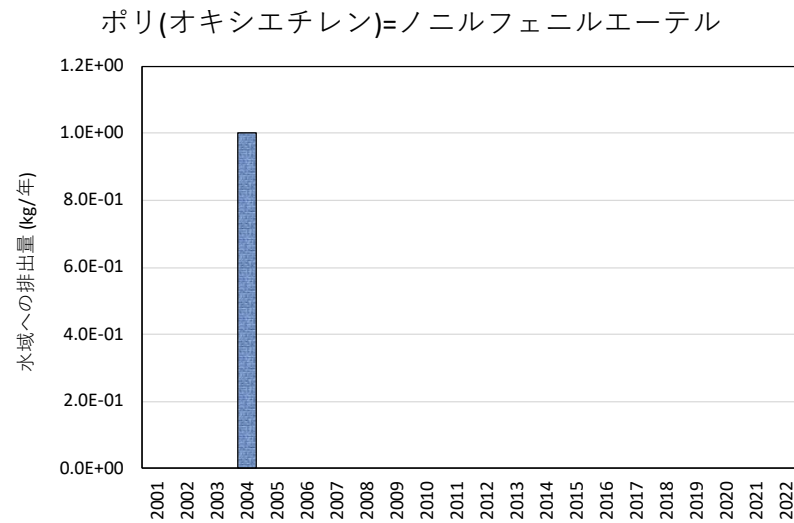
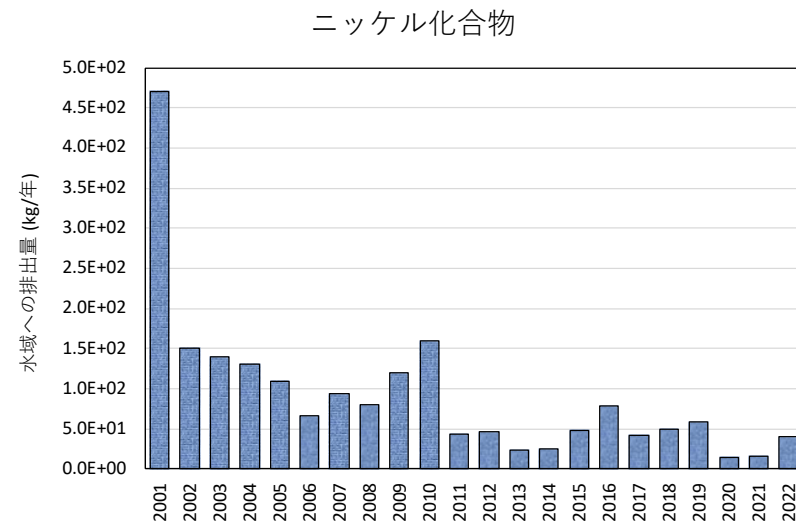
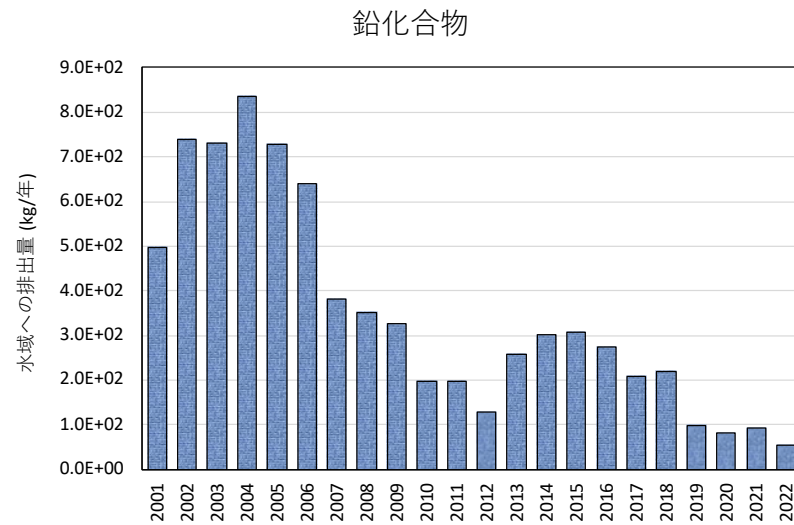
トルエン



各年度の排出量は、環境省PRTRインフォメーション広場公開の“都道府県別の届出排出量・移動量”を使用しました。水生生物毒性重み付け排出量の大きい対象物質を単独で示し、それ以外はその他に集約して図示しました。

水域への排出量推移 (kg / 年) (6/6)

2.青森県



各年度の排出量は、環境省PRTRインフォメーション広場公開の“都道府県別の届出排出量・移動量”を使用しました。水生生物毒性重み付け排出量の大きい対象物質を単独で示し、それ以外はその他に集約して図示しました。