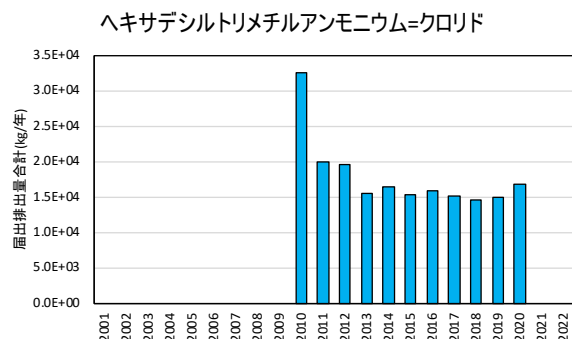
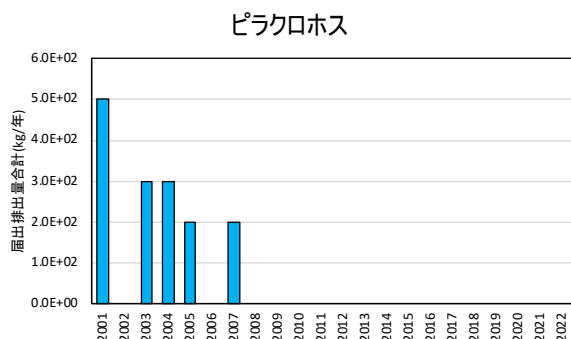
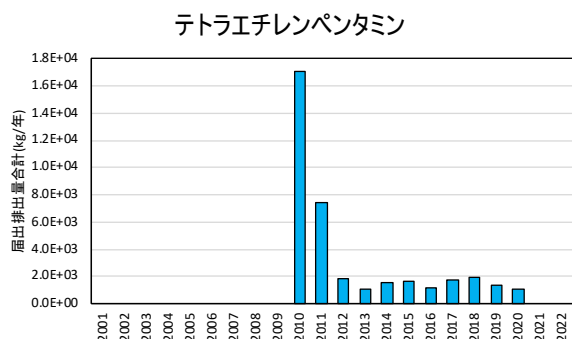
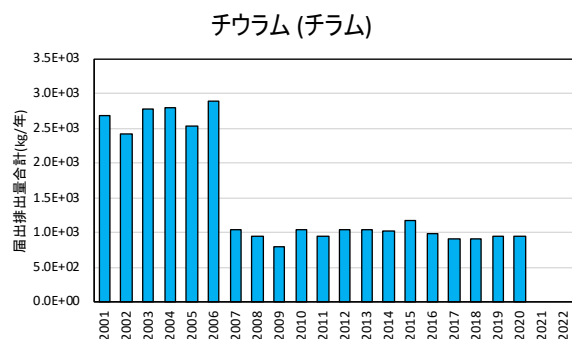
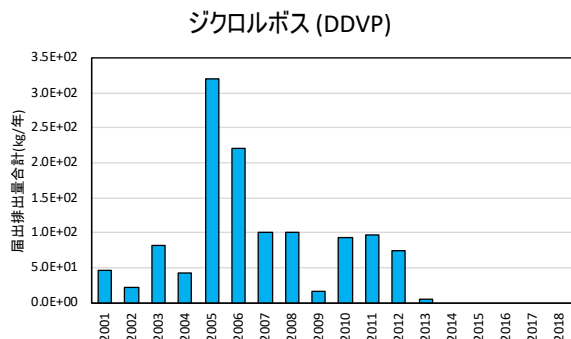
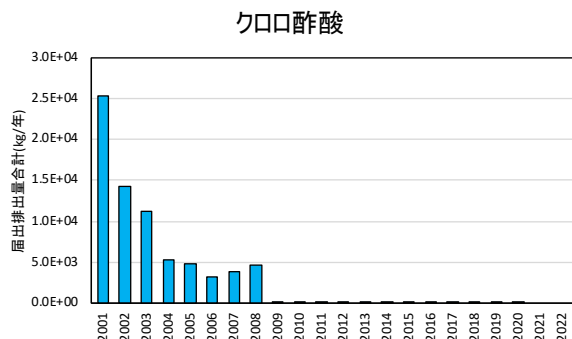
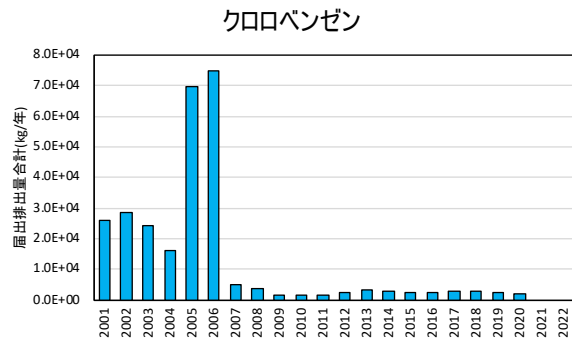
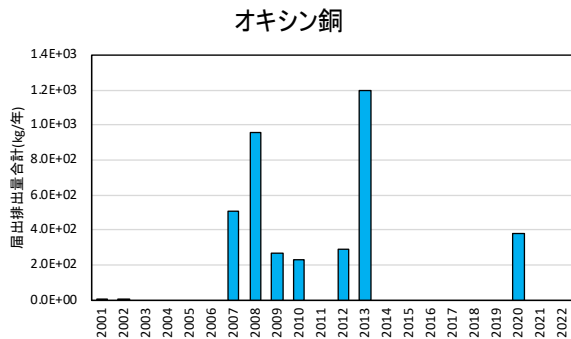
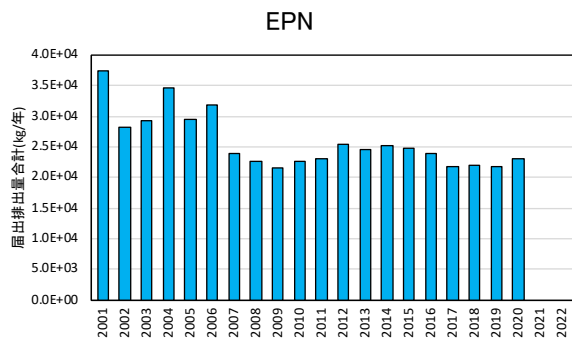


水域排出量推移(kg / 年) (1/2)

0.全国



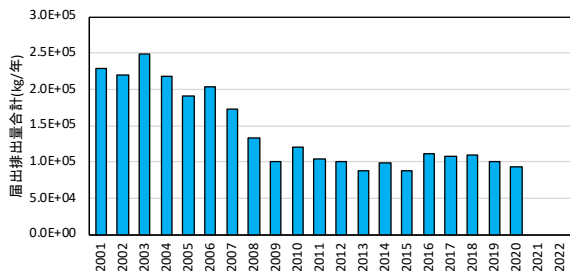
各年度の排出量は、令和4年4月時点の環境省PRTRインフォメーション広場公開の“都道府県別の届出排出量・移動量”を使用しました。水生生物毒性重み付け排出量の大きい対象物質を単独で示し、それ以外はその他に集約して図示しました。

著作権：エコケミストリー研究会/ (有) 環境資源システム総合研究所

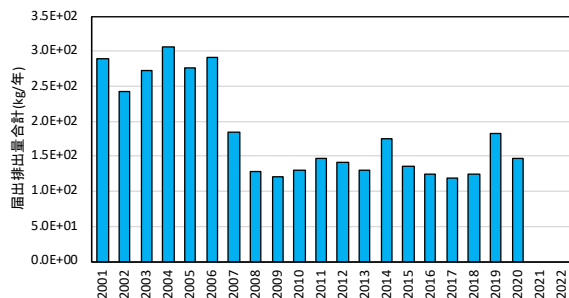
水域排出量推移(kg / 年) (2/2)

0.全国

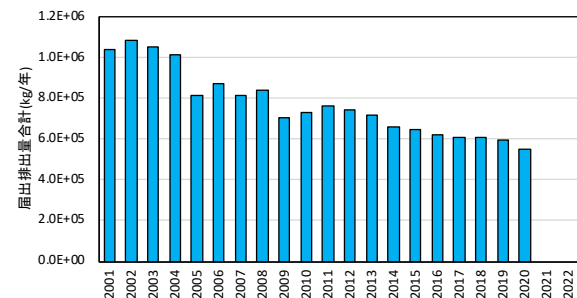
ポリ(オキシエチレン)=アルキルエーテル (C:12-15及びその混合物)



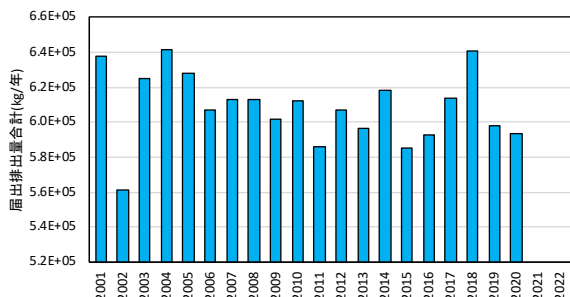
ポリ塩化ビフェニル類 (PCB)



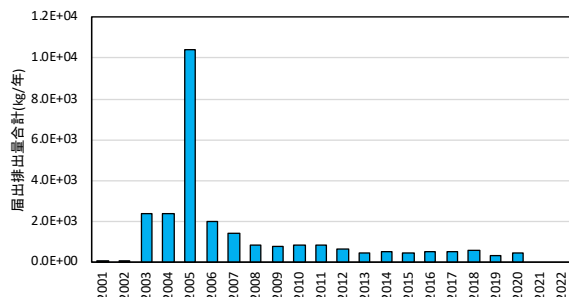
マンガン及びその化合物



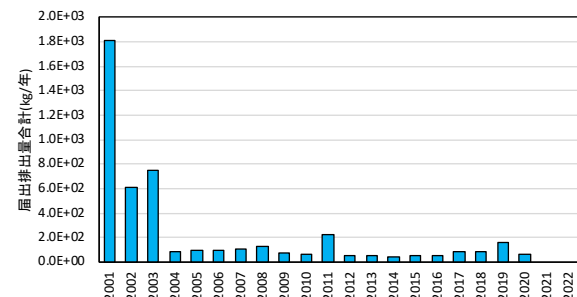
亜鉛の水溶性化合物



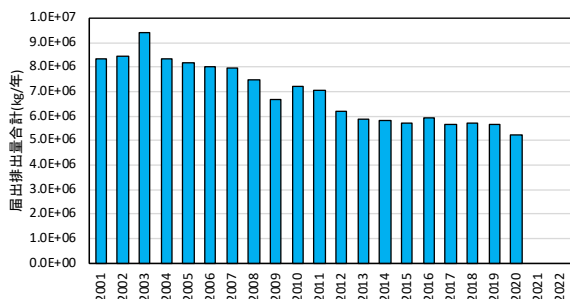
銀及びその水溶性化合物



有機スズ化合物



その他



各年度の排出量は、令和4年4月時点の環境省PRTRインフォメーション広場公開の“都道府県別の届出排出量・移動量”を使用しました。水生生物毒性重み付け排出量の大きい対象物質を単独で示し、それ以外はその他に集約して図示しました。

著作権：エコケミストリー研究会/ (有) 環境資源システム総合研究所